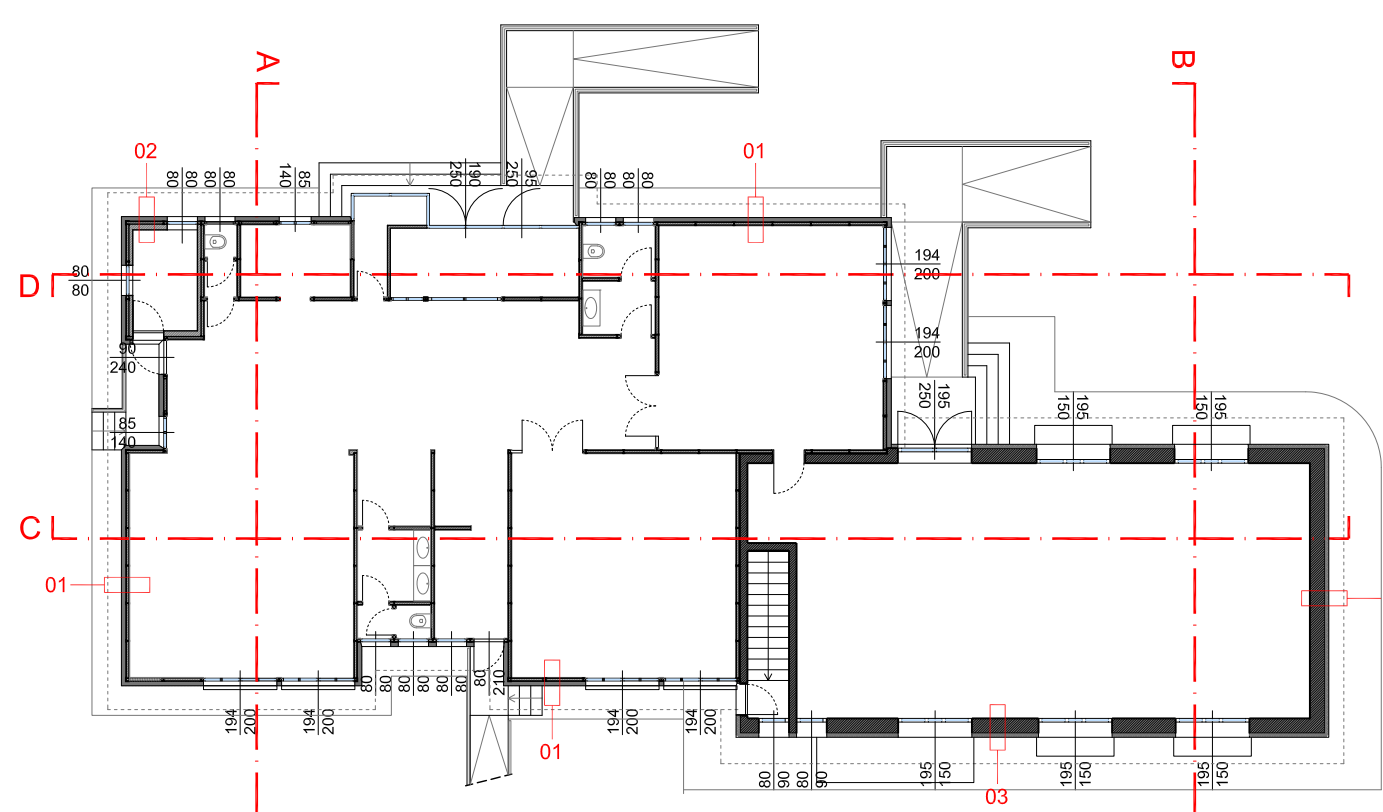
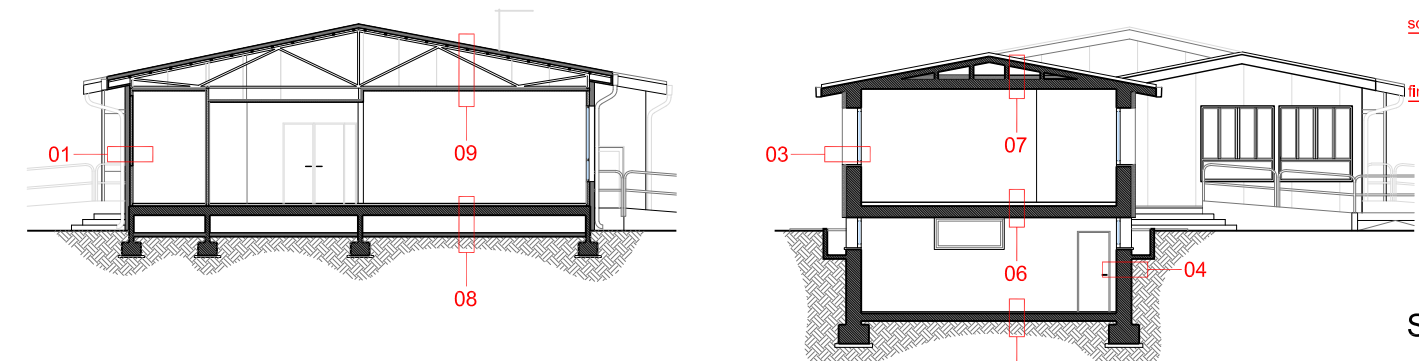


**EDIFICIO 1**

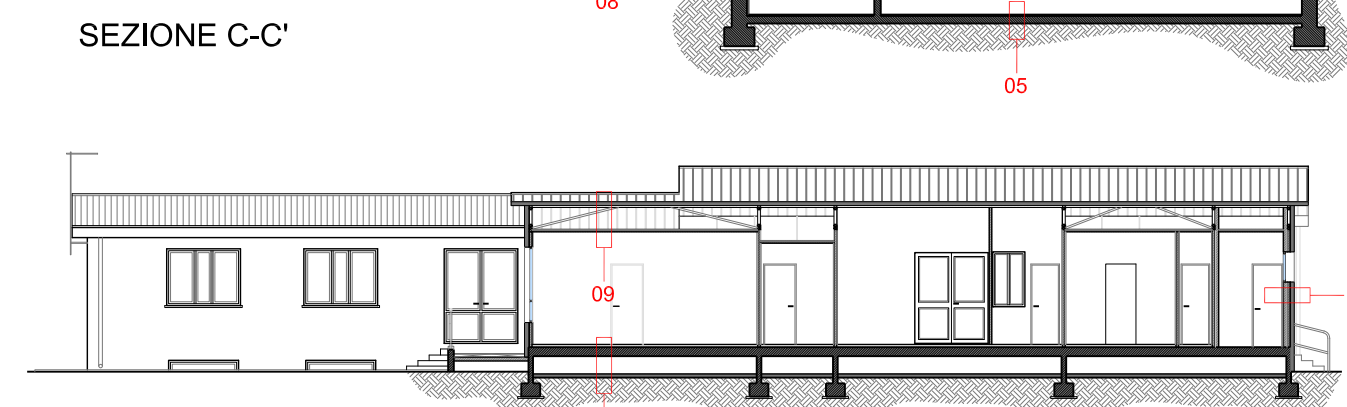


PIANTA PIANO TERRA

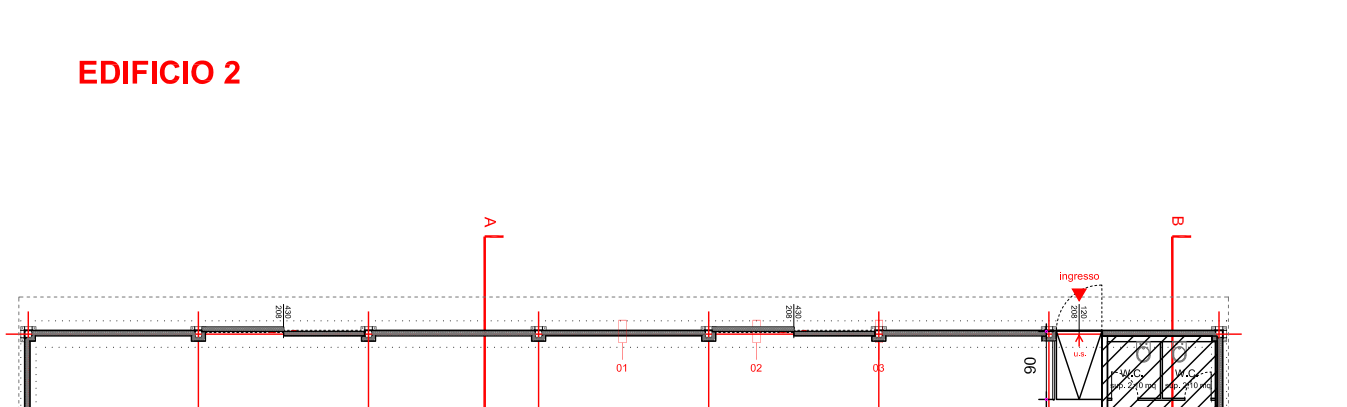


SEZIONE A-A'

SEZIONE C-C'

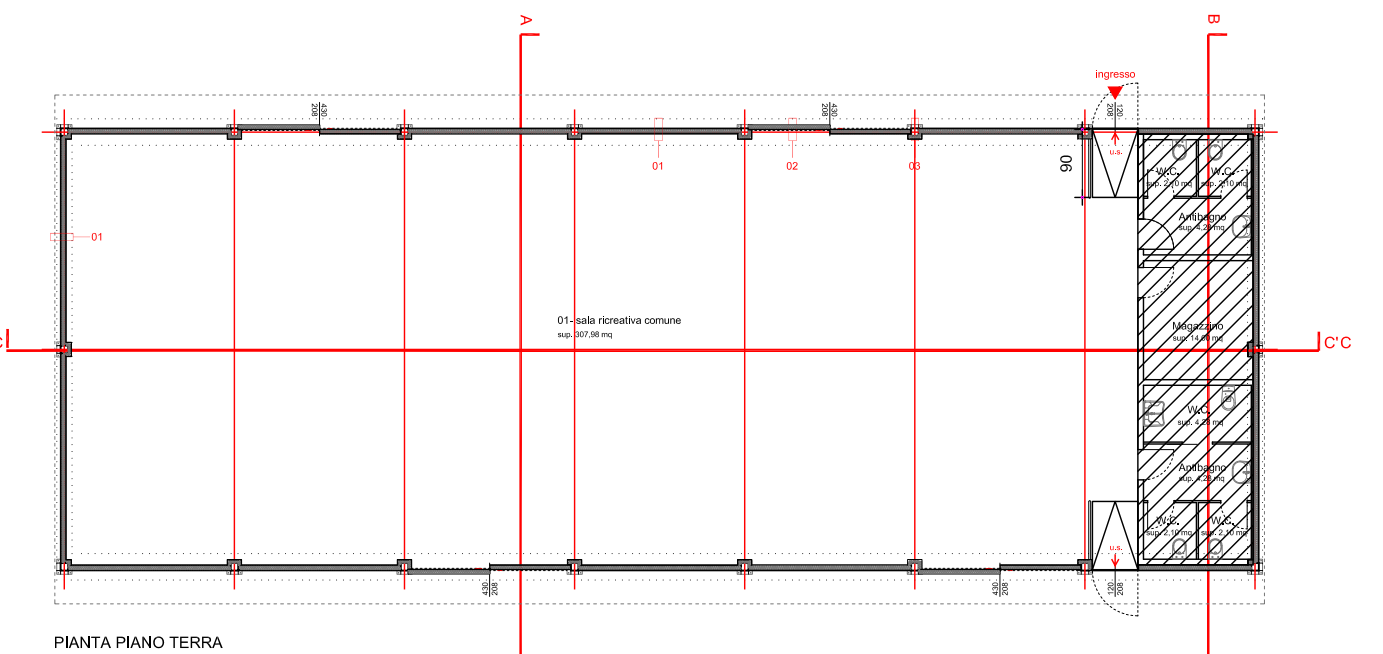


SEZIONE C-C'

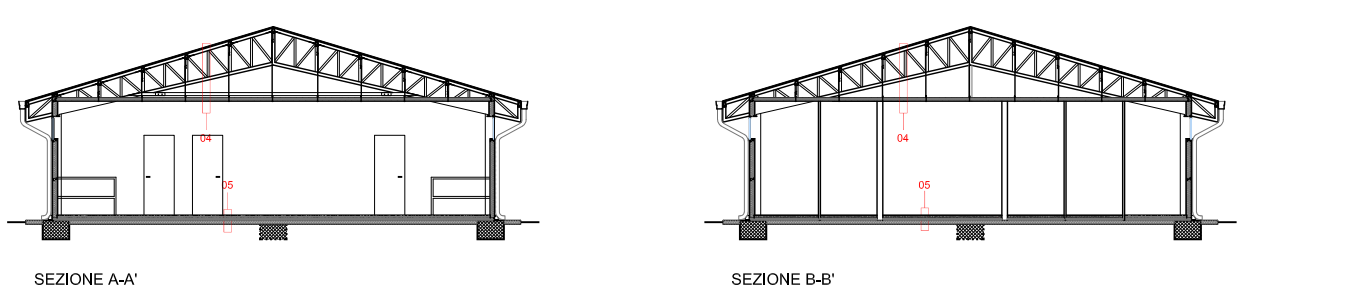


SEZIONE D-D'

**EDIFICIO 2**

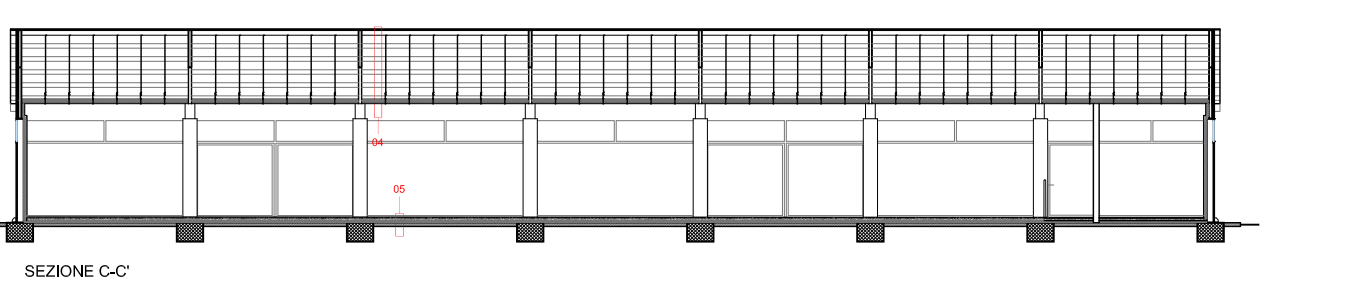


PIANTA PIANO TERRA



SEZIONE A-A'

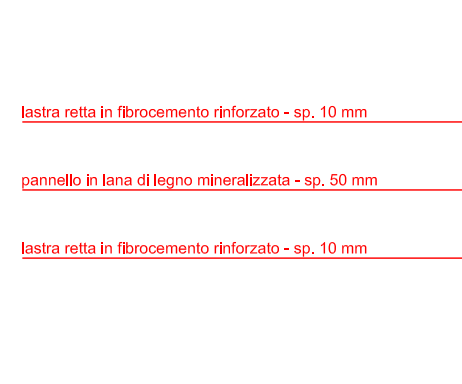
SEZIONE B-B'



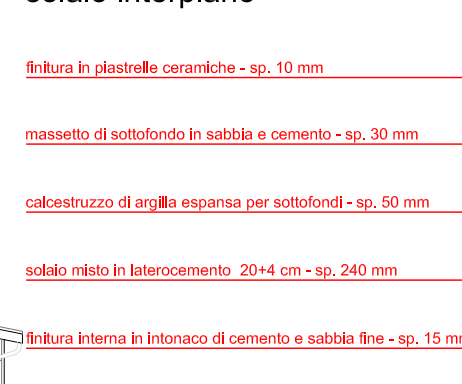
SEZIONE C-C'

**STATO DI FATTO**

STRATIGRAFIA 01

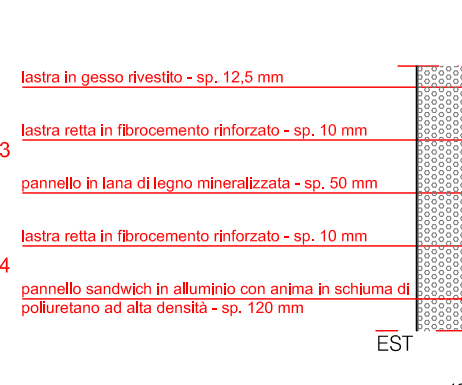


STRATIGRAFIA 06

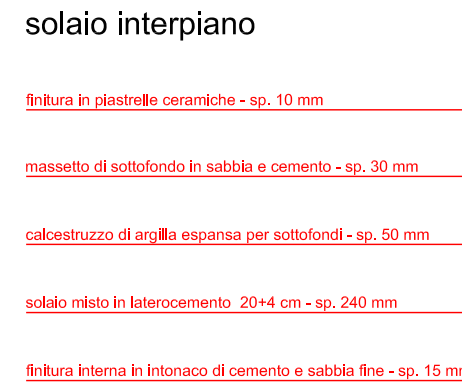


**STATO DI PROGETTO**

STRATIGRAFIA 01

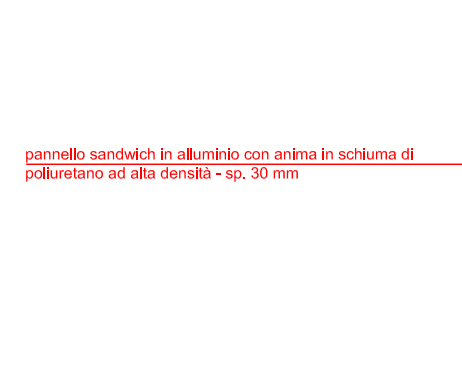


STRATIGRAFIA 06



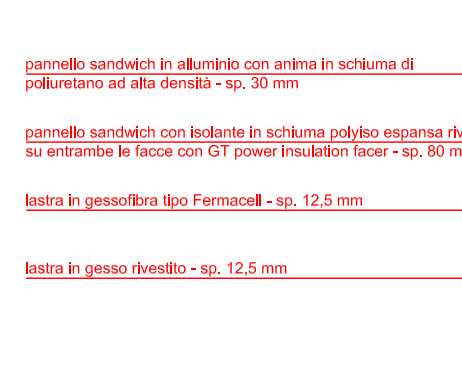
**STATO DI FATTO**

STRATIGRAFIA 01

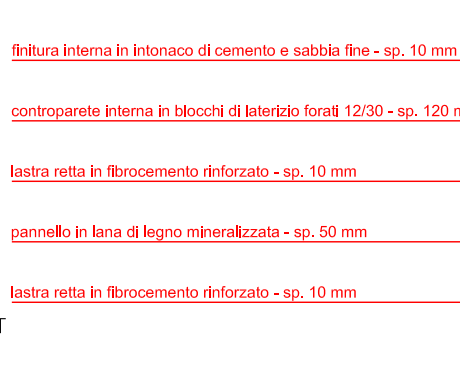


**STATO DI PROGETTO**

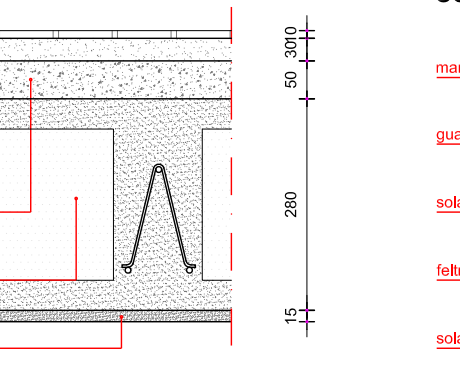
STRATIGRAFIA 01



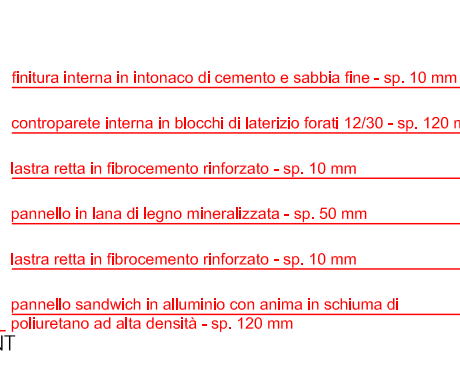
STRATIGRAFIA 02



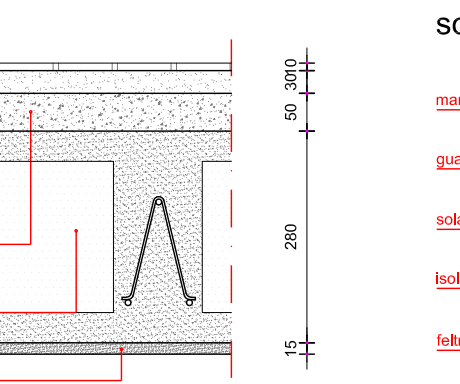
STRATIGRAFIA 07



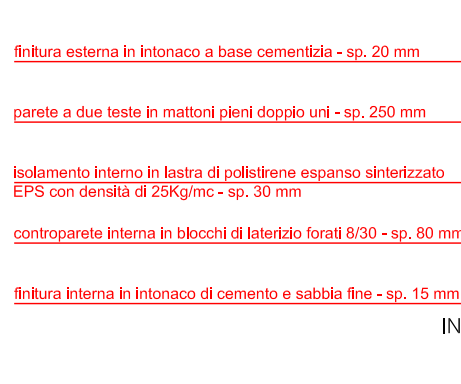
STRATIGRAFIA 02



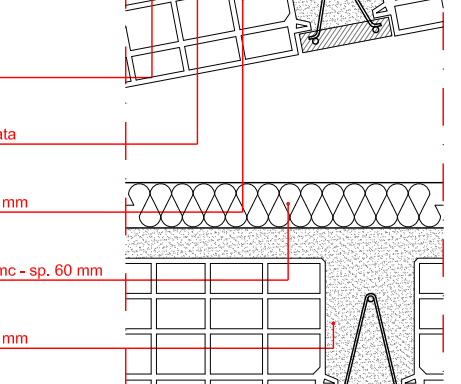
STRATIGRAFIA 07



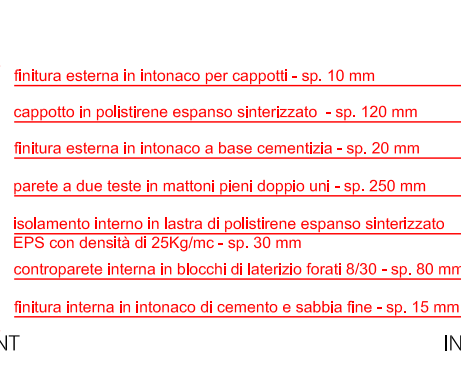
STRATIGRAFIA 03



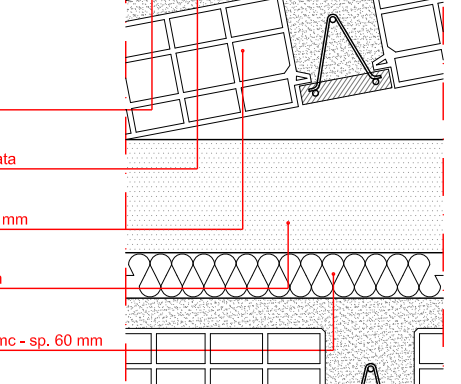
STRATIGRAFIA 08



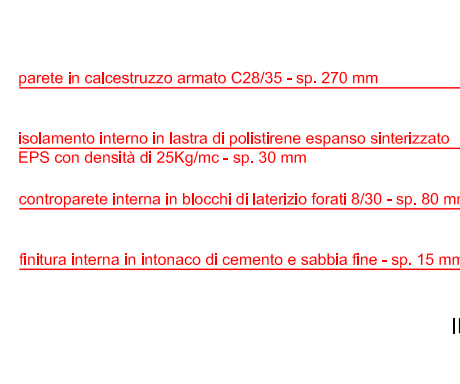
STRATIGRAFIA 03



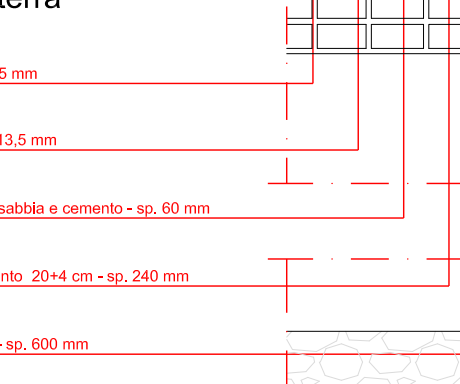
STRATIGRAFIA 08



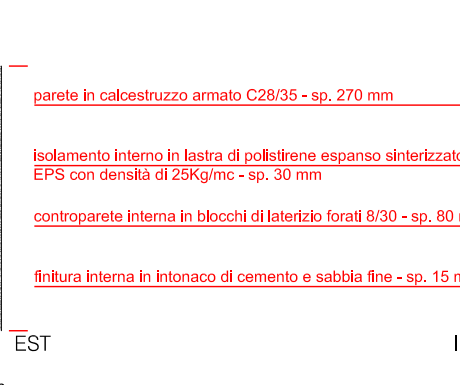
STRATIGRAFIA 04



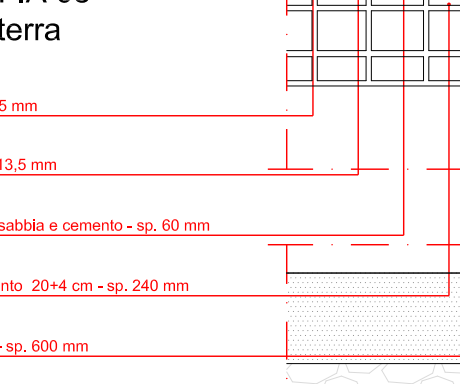
STRATIGRAFIA 09



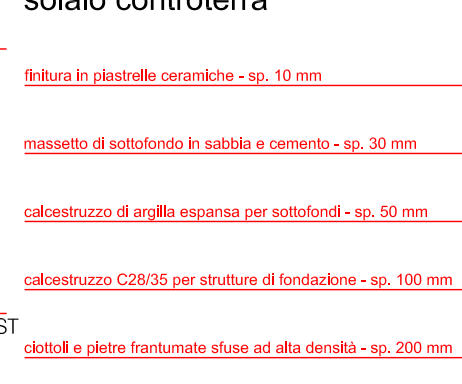
STRATIGRAFIA 04



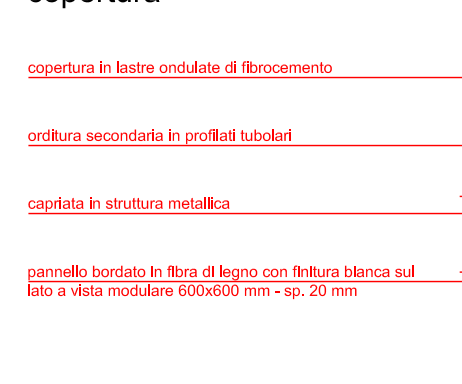
STRATIGRAFIA 09



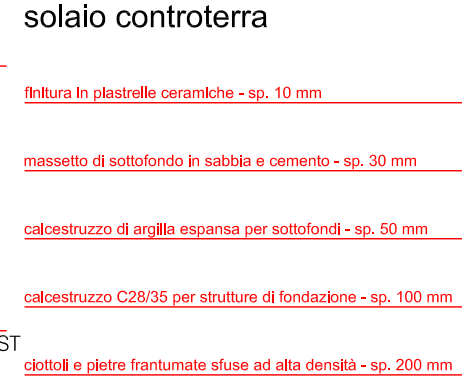
STRATIGRAFIA 05



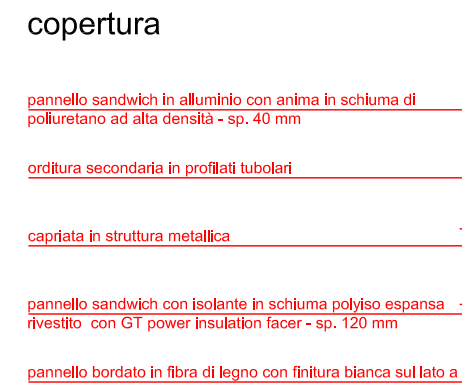
STRATIGRAFIA 09



STRATIGRAFIA 05



STRATIGRAFIA 09



**NOTE GENERALI**

PRIMA DI INIZIARE I LAVORI TUTTE LE MISURE DEVONO ESSERE CONTROLLATE E VERIFICATE IN CANTIERE. QUANDO SONO PRESENTI INDICAZIONI RELATIVE A PARTICOLARI DETTAGLI COSTRUTTIVI, QUESTI DEVONO ASSOLUTAMENTE ESSERE PRESI A RIFERIMENTO PER L'ESECUZIONE DELL'OPERA.

I COLORI DI TUTTE LE FINITURE (CAPPOTTO, LAMIERA, INFISSI, TAPPARELLE, ECC.) SARANNO DECISI IN SEDE DI ESECUZIONE IN ACCORDO CON LA DL E LA COMMITTENZA

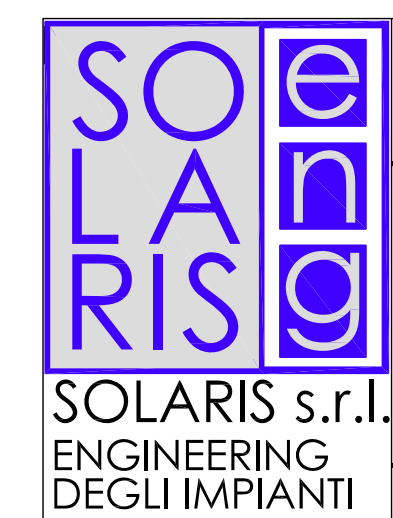
GLI ESECUTIVI ARCHITETTONICI SONO DA LEGGERSI UNITAMENTE A QUELLI STRUTTURALI ED IMPIANTISTICI. EVENTUALI DISCREPANZE PRESENTI TRA GLI ELABORATI DELLE VARIE DISCIPLINE DEVONO ESSERE COMUNICATE TEMPESTIVAMENTE AI PROGETTISTI TRAMITE IL DIRETTORE DEI LAVORI. I PROGETTISTI SONO RESPONSABILI DI TUTTE LE MODIFICHE APPORTATE SUCCESSIVAMENTE ALLA CONSEGNA UFFICIALE DEL PROGETTO ESECUTIVO CHE NON HANNO OTTENUTO IL RELATIVO BENESTARE.

SI ELENCAO INOLTRE LE SEGUENTI PRECISAZIONI AL FINE DI POTER INTERPRETARE CORRETTAMENTE TUTTI GLI ELABORATI ESECUTIVI:

- LE QUOTE IN PIANTA IN ASSE AGLI INFISSI APRIBILI SONO DA CONSIDERARSI MISURATE AL NETTO DEL TELAIO SIA RELATIVAMENTE ALLA LARGHEZZA CHE ALL'ALTEZZA;
- PER LE STRATIGRAFIE DELLE PARETI E CONTROPARETI SI FA RIFERIMENTO ALLO SPECIFICO ABACO;
- E' FONDAMENTALE PORRE MOLTA ATTENZIONE AI DETTAGLI COSTRUTTIVI, IN PARTICOLAR MODO ALLA POSA DEGLI ISOLANTI TERMICI, ACUSTICI E DELLE MEMBRANE IMPERMEABILIZZANTI;
- TUTTE LE GIUNZIONI, PUNTI DI CONNESSIONE TRA SOLAI E PARETI ESTERNE, TUTTE LE CONNESSIONI SUI SERRAMENTI, TUTTE LE APERTURE, FORI, TUBAZIONI, LINEE ECC. CHE CONDUCONO VERSO L'ESTERNO DEVONO ESSERE ESEGUITI ASSOLUTAMENTE IMPERMEABILI ALL'ARIA CON NASTRI ADESIVI O COLLE ADEGUATE
- LE TAVOLE GRAFICHE SI RIFERISCONO ESCLUSIVAMENTE AGLI ASPETTI ARCHITETTONICI ED EDILI; PER QUANTO RIGUARDA GLI ASPETTI IMPIANTISTICI SUI FACCIA RIFERIMENTO ALLE SPECIFICHE TAVOLE GRAFICHE. IN CASO DI INCONGRUENZE CIO' DOVRA' ESSERE TEMPESTIVAMENTE SEGNALATO. PER PRESCRIZIONI TECNICHE SI FACCIA RIFERIMENTO AL CAPITOLATO SPECIALE D'APPALTO ED ELABORATI DI PROGETTO
- DOVE NON DIVERSAMENTE SPECIFICATO, I MATERIALI SONO QUELLI INDICATI IN LEGENDA E IN TAVOLA.

**NOTE AL PROGETTO**

- IL GRUPPO BAGNI PRESENTI NELL'EDIFICIO 2 - SALA DA BALLO -EX BOCCIODROMO SONO ESCLUSI DAL PRESENTE PROGETTO. SARANNO OGGETTO DI ALTRO INTERVENTO O APPALTO. PER GLI ALLACCIAMENTI FARE RIFERIMENTO AL PROGETTO IMPIANTI MECCANICI.



SOLARIS s.r.l.  
ENGINEERING  
DEGLI IMPIANTI

**Ing. ROBERTO SCOCCO**  
con E. Trevisol, L. Donà, S. Lessi, C. Tonetto  
M. Zucchetto, L. Bragato  
SOLARIS S.R.L. - Corso Silvio Trentin 24 - 30027 - San Donà di Piave (VE)  
Telefono 0421-336550 TeleFax 0421-334610  
E-mail progetti@solarisingegneria.com

COMUNE DI VEDELAGO  
PROVINCIA DI TREVISO

COMUNE DI VEDELAGO  
Piazza Martiri della Libertà 16, Vedelago

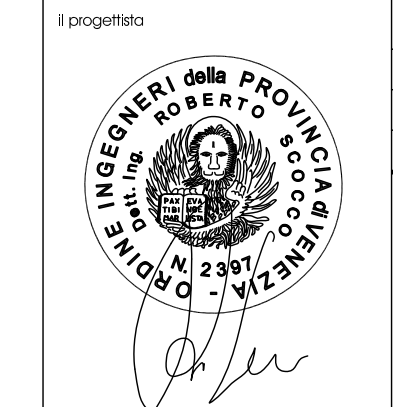


RISTRUTTURAZIONE  
ED EFFICIENTAMENTO ENERGETICO  
DEL CENTRO RICREATIVO SAN MARTINO  
via Lazzaretto, Vedelago

PROGETTO ESECUTIVO  
codice CUP: H72J19000320006

**OPERE EDILI**

EDIFICIO 1 E 2  
STRATIGRAFIE



PROGETTO	REVISIONI	REVISIONI	REVISIONI	REVISIONI
DATA	DESCRIZIONE	REDAZIONE	CONTROLLO	APPROV.
0	Giù 22			
1				
2				
3				
4				
5				
6				
7				
8				
9				