

NOTE GENERALI

PRIMA DI INIZIARE I LAVORI TUTTE LE MISURE DEVONO ESSERE CONTROLLATE E VERIFICATE IN CANTIERE. QUANDO SONO PRESENTI INDICAZIONI RELATIVE A PARTICOLARI DETTAGLI COSTRUTTIVI, QUESTI DEVONO ASSOLUTAMENTE ESSERE PRESI A RIFERIMENTO PER L'ESECUZIONE DELL'OPERA.

I COLORI DI TUTTE LE FINITURE (CAPPOTTO, LAMIERA, INFISSI , TAPPARELLE, ECC.) SARANNO DECISI IN SEDE DI ESECUZIONE IN ACCORDO CON LA DL E LA COMMITTEENZA

GLI ESECUTIVI ARCHITETTONICI SONO DA LEGGERSI UNITAMENTE A QUELLI STRUTTURALI ED IMPIANTISTICI. EVENTUALI DISCREPANZE PRESENTI TRA GLI ELABORATI DELLE VARIE DISCIPLINE DEVONO ESSERE COMUNICATE TEMPESTIVAMENTE AI PROGETTISTI TRAMITE IL DIRETTORE DEI LAVORI. I PROGETTISTI SONO RESPONSABILI DI TUTTE LE MODIFICHE APPORTATE SUCCESSIVAMENTE ALLA CONSEGNA UFFICIALE DEL PROGETTO ESECUTIVO CHE NON HANNO OTTENUTO IL RELATIVO BENESTARE.

SI ELENCANO INOLTRE LE SEGUENTI PRECISAZIONI AL FINE DI POTER INTERPRETARE CORRETTAMENTE TUTTI GLI ELABORATI ESECUTIVI:

- a. LE QUOTE IN PANTA IN ASSE AGLI INFISSI APRIBILI SONO DA CONSIDERARSI MISURATE AL NETTO DEL TELAIO SIA RELATIVAMENTE ALLA LARGHEZZA CHE ALL'ALTEZZA;
- b. PER LE STRATIGRAFIE DELLE PARETI E CONTROPARETI SI FA RIFERIEMENTO ALLO SPECIFICO ABACO - TAV. ED08;
- c. E' FONDAMENTALE PORRE MOLTA ATTENZIONE AI DETTAGLI COSTRUTTIVI, IN PARTICOLAR MODO ALLA POSA DEGLI ISOLANTI TERMICI, ACUSTICI E DELLE MEMBRANE IMPERMEABILIZZANTI;
- d. TUTTE LE GIUNZIONI, PUNTI DI CONNESSIONE TRA SOLAI E PARETI ESTERNE, TUTTE LE CONNESSIONI SUI SERRAMENTI, TUTTE LE APERTURE, FORI, TUBAZIONI, LINEE ECC. CHE CONDUCONO VERSO L'ESTERNO DEVONO ESSERE ESEGUITI ASSOLUTAMENTE IMPERMEABILI ALL'ARIA CON NASTRI ADESIVI O COLLE ADEGUATE
- e. LE TAVOLE GRAFICHE SI RIFERISCONO ESCLUSIVAMENTE AGLI ASPETTI ARCHITETTONICI ED EDILI; PER QUANTO RIGUARDA GLI ASPETTI IMPIANTISTICI SUI FACCIA RIFERIMENTO ALLE SPECIFICHE TAVOLE GRAFICHE. IN CASO DI INCONGRUENZE CIO' DOVRA' ESSERE TEMPESTIVAMENTE SEGNALATO.
- f. PER PRESCRIZIONI TECNICHE SI FACCIA RIFERIMENTO AL CAPITOLATO SPECIALE D'APPALTO ED ELABORATI DI PROGETTO
- g. DOVE NON DIVERSAMENTE SPECIFICATO, I MATERIALI SONO QUELLI INDICATI IN LEGENDA E IN TAVOLA.

NOTE AL PROGETTO

- IL GRUPPO BAGNI PRESENTI NELL'EDIFICIO 2 - SALA DA BALLO -EX BOCCIODROMO SONO ESCLUSI DAL PRESENTE PROGETTO. SARANNO OGGETTO DI ALTRO INTERVENTO O APPALTO DEDICATO. PER GLI ALLACCIAMENTI FARE RIFERIMENTO AL PROGETTO IMPIANTI MECCANICI. LA COPERTURA DELL'EDIFICIO NECESSITA DI INTERVENTO DI IMPERMEABILIZZAZIONE ESCLUSO ANCH'ESSO DA PRESENTE PROGETTO

COMUNE DI VEDELAGO
PROVINCIA DI TREVISO

COMUNE DI
VEDELAGO

Piazza Martiri della Libertà 16, Vedelago

RISTRUTTURAZIONE
ED EFFICIENTAMENTO ENERGETICO
DEL CENTRO RICREATIVO SAN MARTINO
via Lazzaretto, Vedelago

PROGETTO ESECUTIVO
codice CUP: H72J19000320006

OPERE EDILI

EDIFICIO 2 - STATO DI PROGETTO
PIANTE- PROSPETTI - SEZIONI

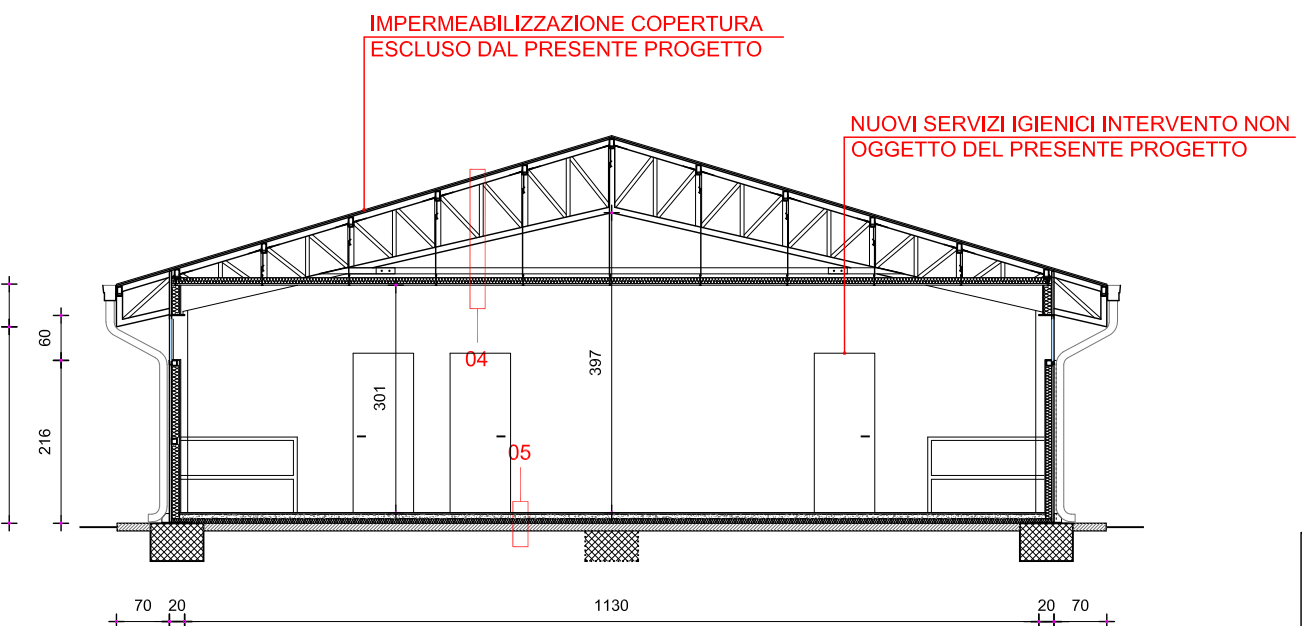
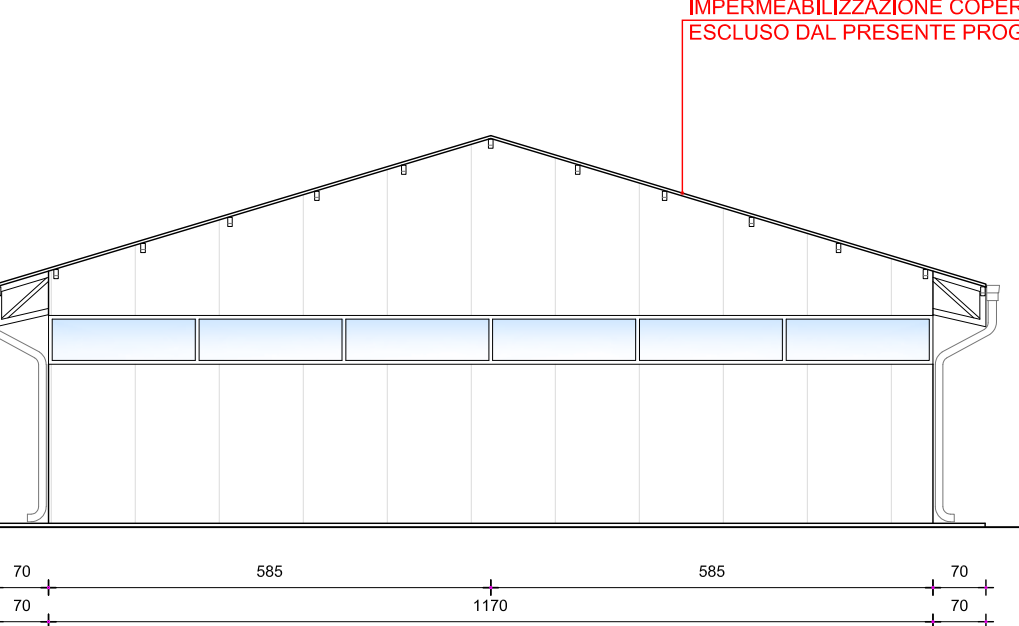
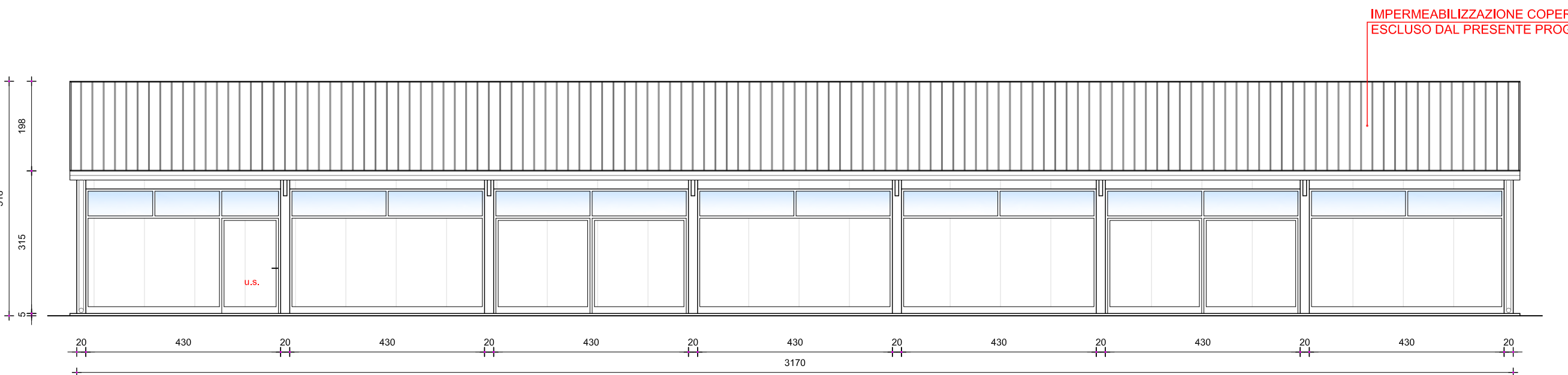
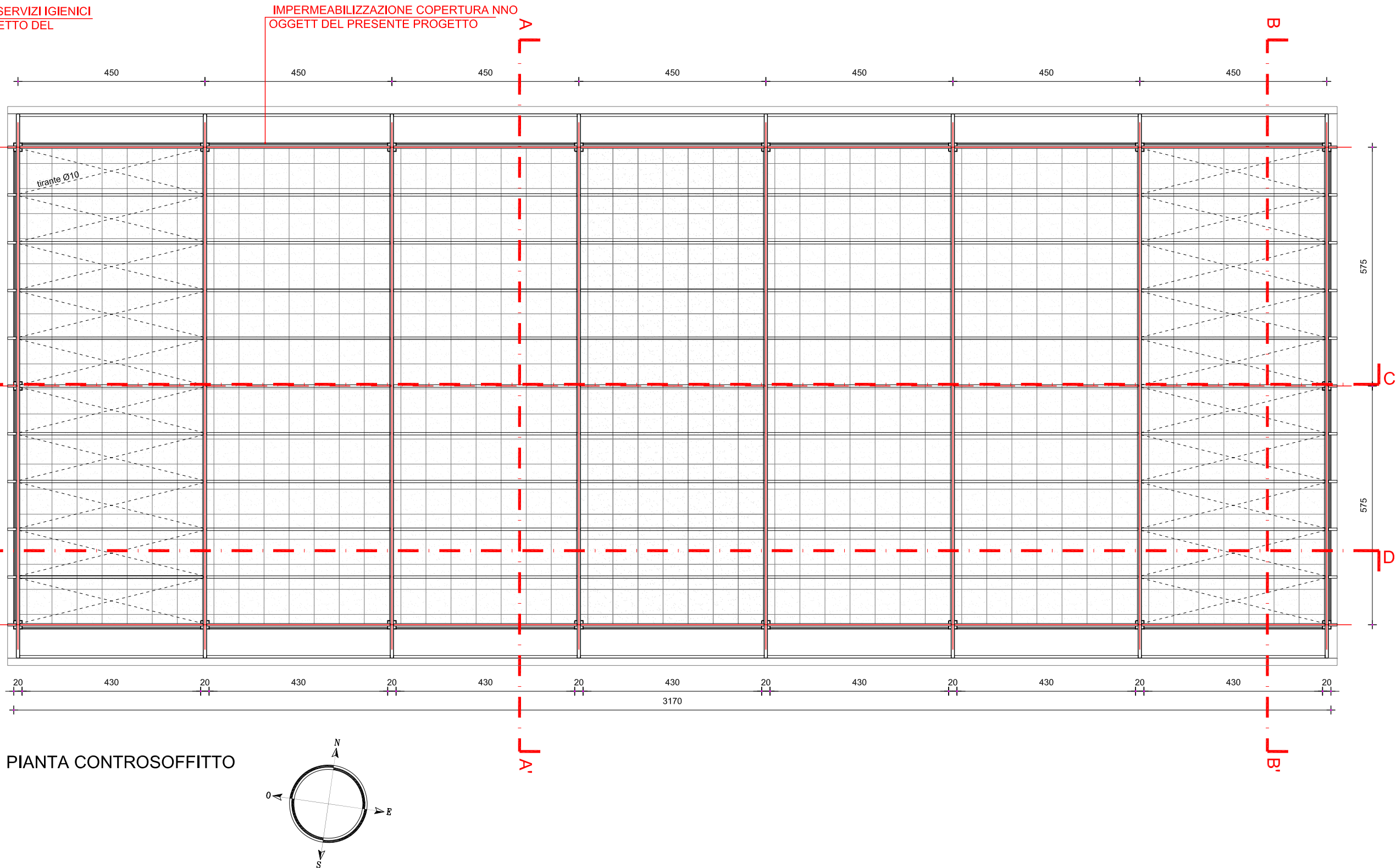
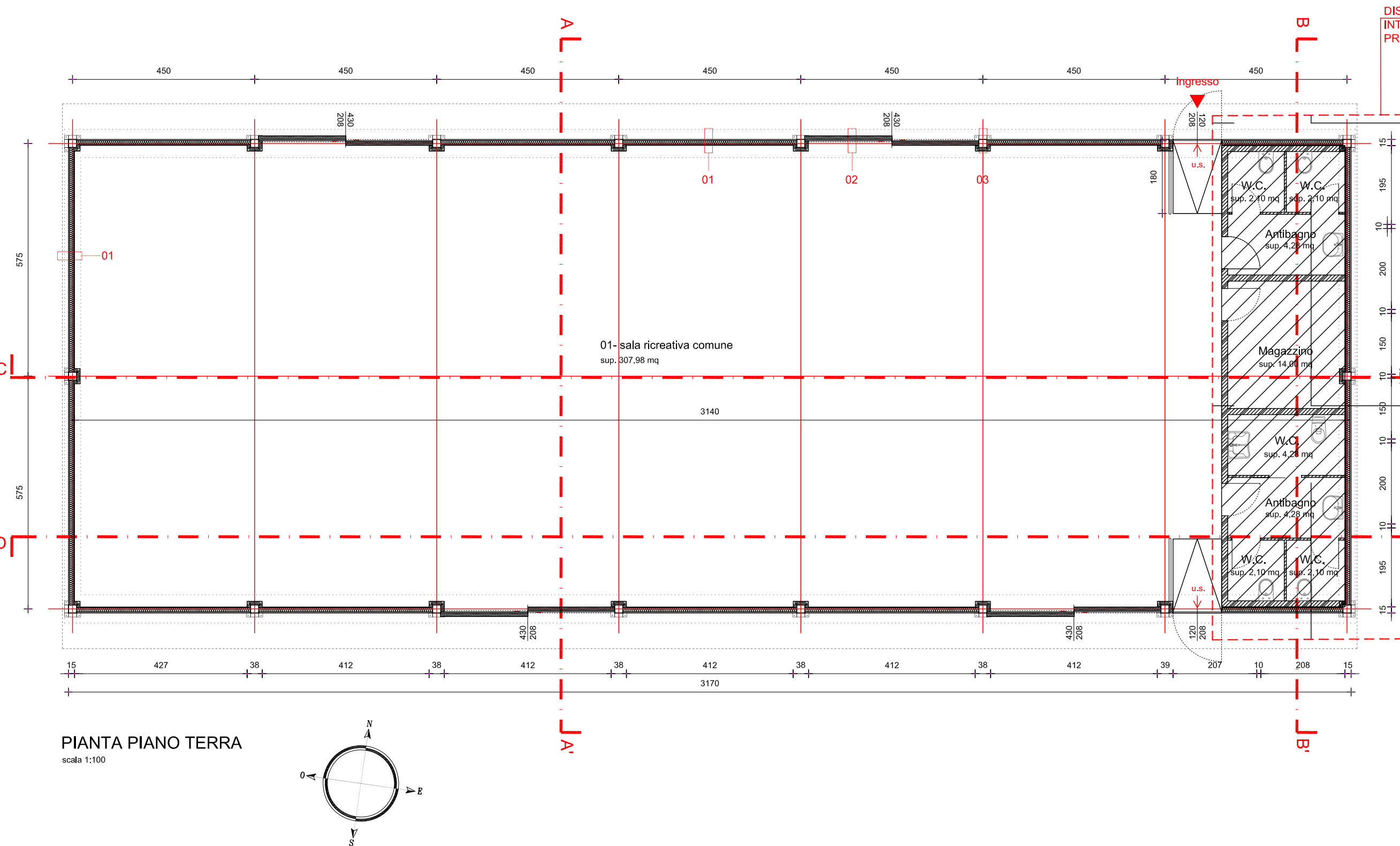
Ing. ROBERTO SCOCCO

con E. Trevisiol, L. Donà, S. Lessi, C. Tonetto
M. Zucchetto, L. Bragato
SOLARIS S.R.L. - Corso Silvio Trentin 24 - 30027 - San Donà di Piave (VE)
Telefono 0421-334550 Telefax 0421-334610
E-mail progettisti@solarisingegneria.com



il progettista		il committente		il tecnico		il categoria		il elaborato	
0	Giu. 22								
REV	DATA	DESCRIZIONE	REDAITO	CONTROLL.	APPROV.				
data		ri, e nometta	scala						
Giugno 2022		SOL22001ESE0 TAV 07 - EDIFICIO 2 SP_ESEC	1:100						

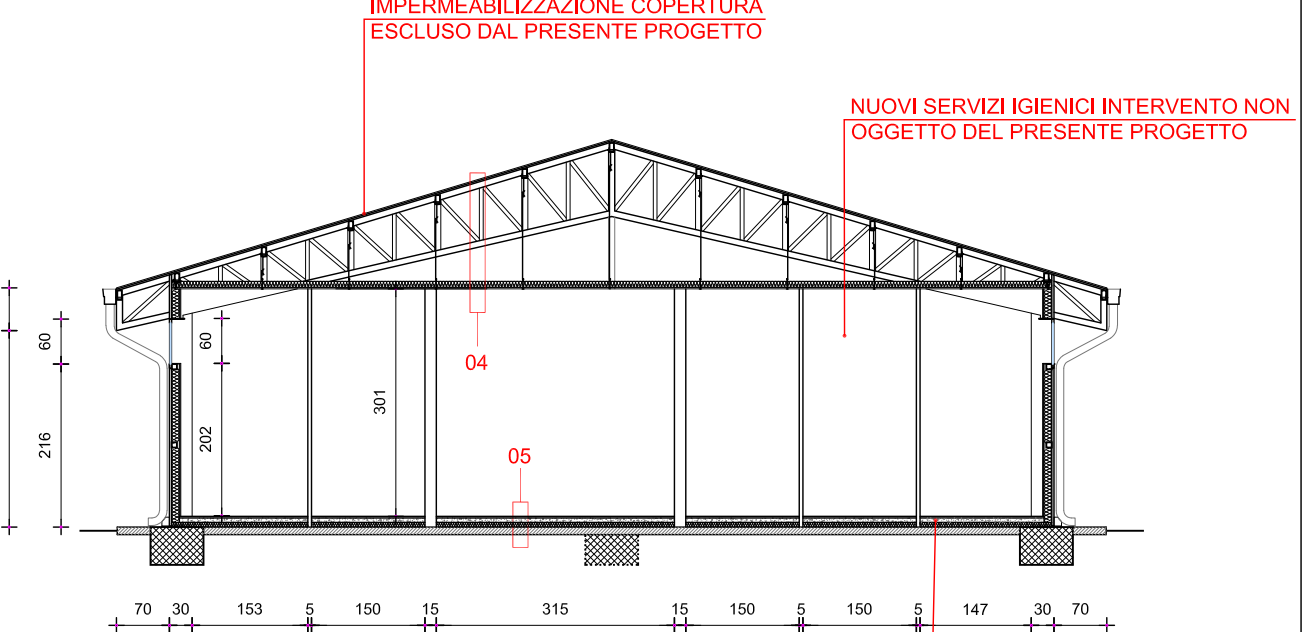
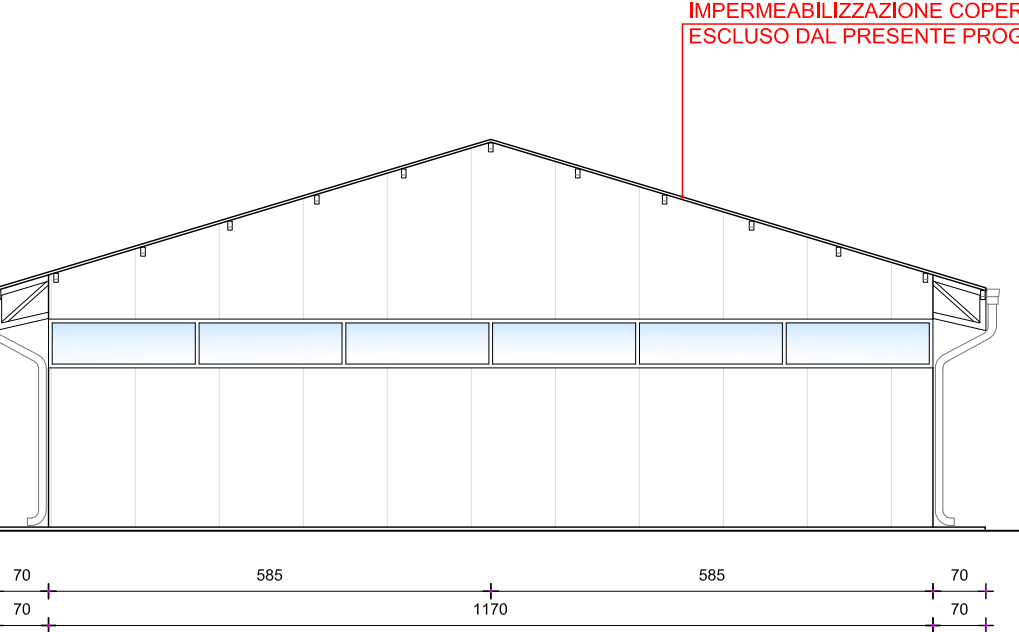
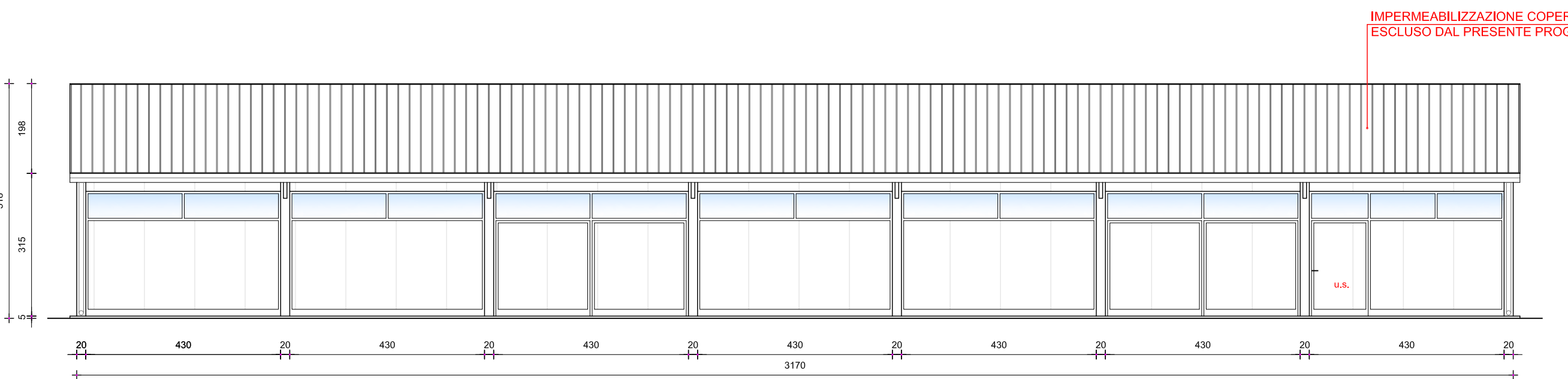
ED07



PROSPETTO NORD

PROSPETTO EST

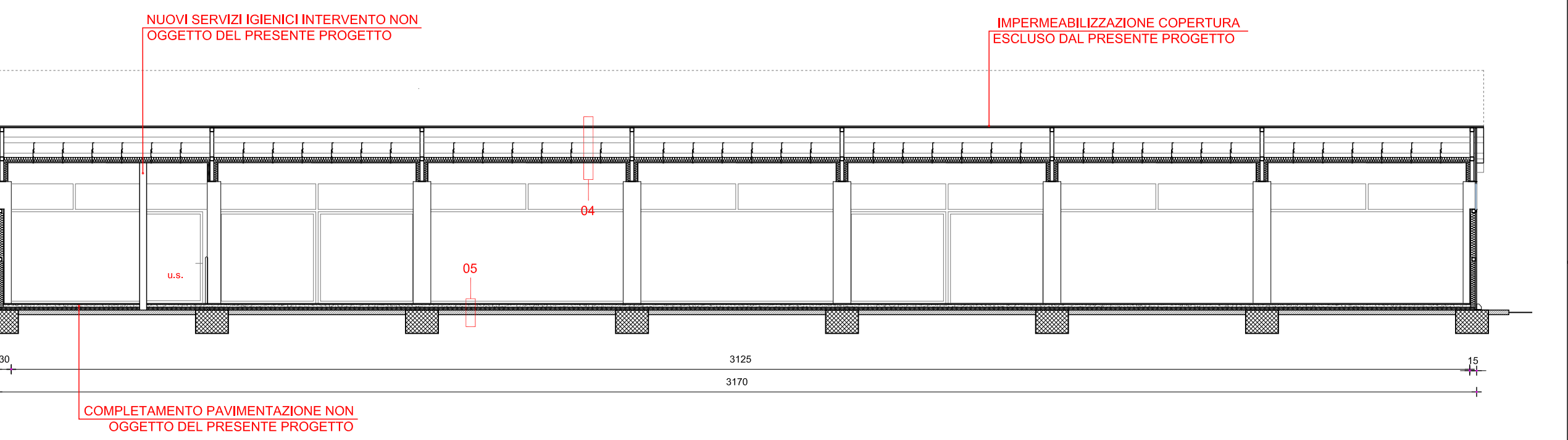
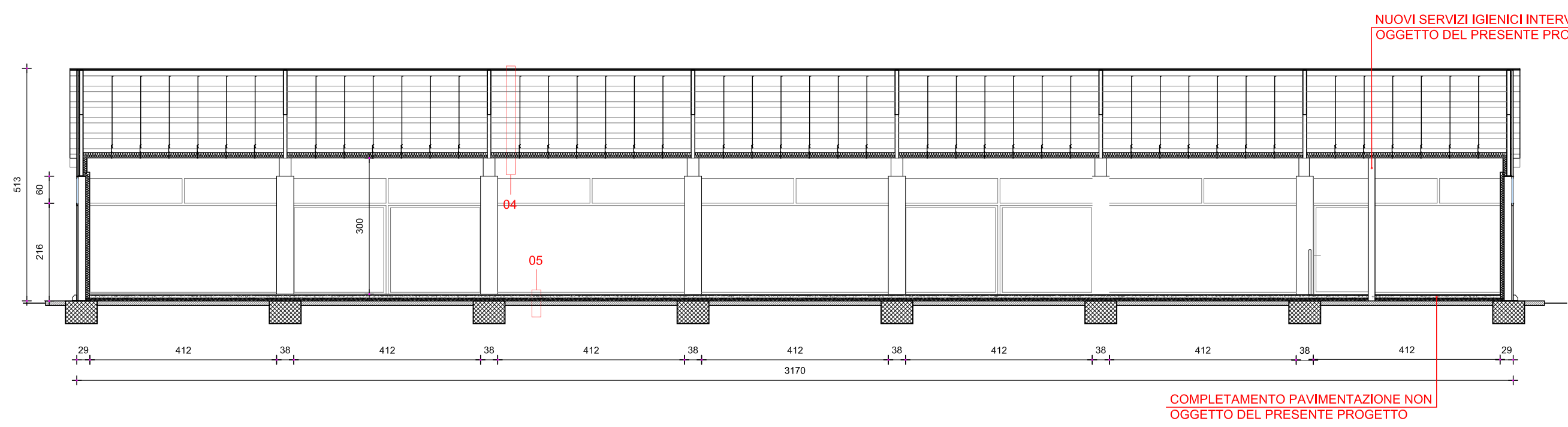
SEZIONE A-A'



PROSPETTO SUD

PROSPETTO OVEST

SEZIONE B-B'



SEZIONE C-C'

SEZIONE D-D'