

NOTE GENERALI

PRIMA DI INIZIARE I LAVORI TUTTE LE MISURE DEVONO ESSERE CONTROLLATE E VERIFICATE IN CANTIERE. QUANDO SONO PRESENTI INDICAZIONI RELATIVE A PARTICOLARI DETTAGLI COSTRUTTIVI, QUESTI DEVONO ASSOLUTAMENTE ESSERE PRESI A RIFERIMENTO PER L'ESECUZIONE DELL'OPERA.

I COLORI DI TUTTE LE FINITURE (CAPPOTTO, LAMIERA, INFISSI, TAPPARELLE, ECC.) SARANNO DECISI IN SEDE DI ESECUZIONE IN ACCORDO CON LA DL E LA COMMITTENZA

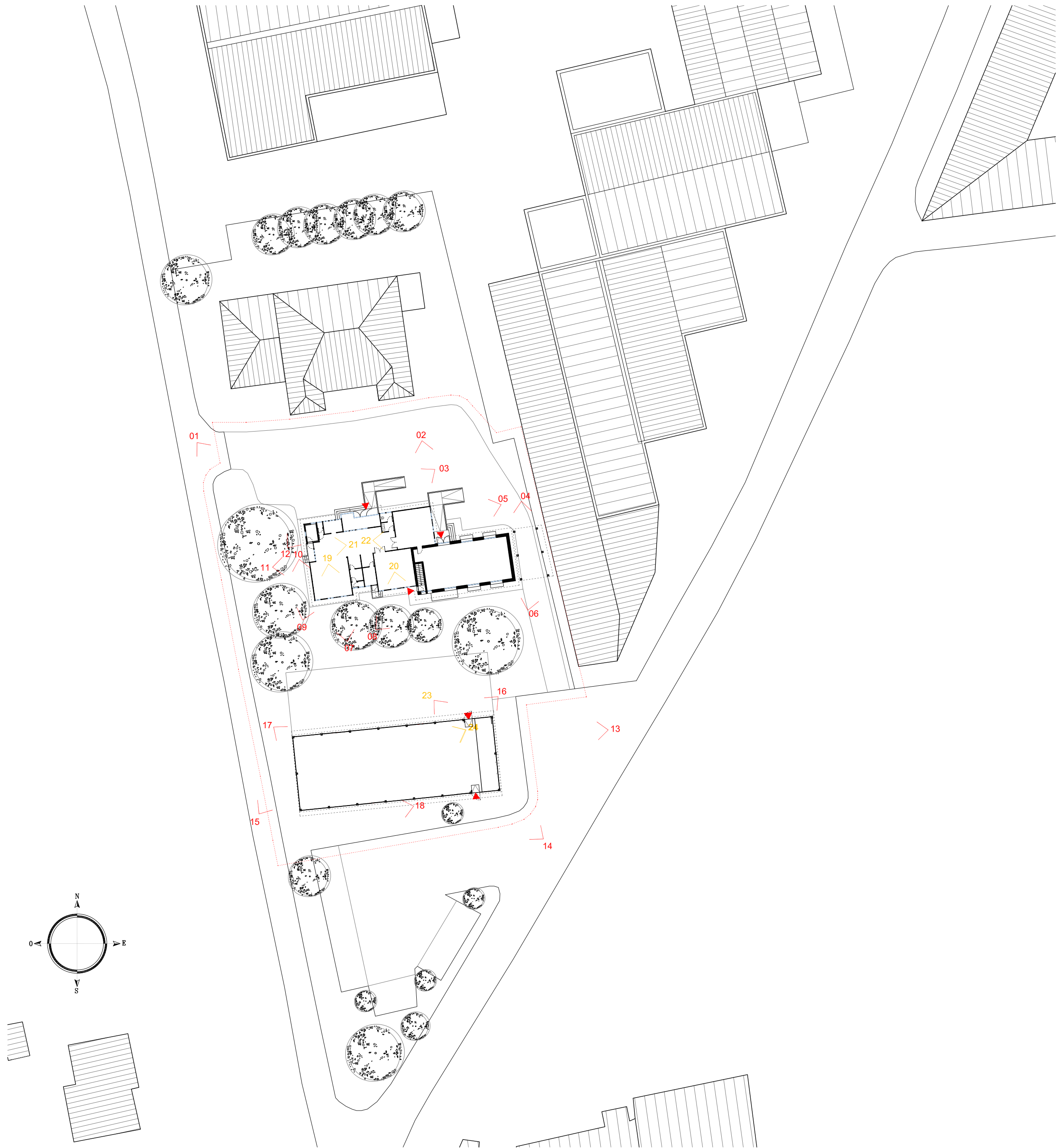
GLI ESECUTIVI ARCHITETTONICI SONO DA LEGGERSI UNITAMENTE A QUELLI STRUTTURALI ED IMPIANTISTICI. EVENTUALI DISCREPANZE PRESENTI TRA GLI ELABORATI DELLE VARIE DISCIPLINE DEVONO ESSERE COMUNICATE TEMPESTIVAMENTE AI PROGETTISTI TRAMITE IL DIRETTORE DEI LAVORI. I PROGETTISTI SONO RESPONSABILI DI TUTTE LE MODIFICHE APPORTATE SUCCESSIVAMENTE ALLA CONSEGNA UFFICIALE DEL PROGETTO ESECUTIVO CHE NON HANNO OTTENUTO IL RELATIVO BENESTARE.

SI ELENCAO INOLTRE LE SEGUENTI PRECISAZIONI AL FINE DI POTER INTERPRETARE CORRETTAMENTE TUTTI GLI ELABORATI ESECUTIVI:

- LE QUOTE IN PIANTE IN ASSE AGLI INFISSI APRIBILI SONO DA CONSIDERARSI MISURATE AL NETTO DEL TELAIO SIA RELATIVAMENTE ALLA LARGHEZZA CHE ALL'ALTEZZA;
- PER LE STRATIGRAFIE DELLE PARETI E CONTROPARETI SI FA RIFERIMENTO ALLO SPECIFICO ABACO-TAV-08;
- E' FONDAMENTALE PORRE MOLTA ATTENZIONE AI DETTAGLI COSTRUTTIVI. IN PARTICOLAR MODO ALLA POSA DEGLI ISOLANTI TERMICI, ACUSTICI E DELLE MEMBRANE IMPERMEABILIZZANTI;
- TUTTE LE GIUNZIONI, PUNTI DI CONNESSIONE TRA SOLAI E PARETI ESTERNE, TUTTE LE CONNESSIONI SUI SERRAMENTI, TUTTE LE APERTURE, FORI, TUBAZIONI, LINEE ECC. CHE CONDUCONO VERSO L'ESTERNO DEVONO ESSERE ESEGUITI ASSOLUTAMENTE IMPERMEABILI ALL'ARIA CON NASTRI ADESIVI O COLLE ADEGUATE
- LE TAVOLE GRAFICHE SI RIFERISCONO ESCLUSIVAMENTE AGLI ASPETTI ARCHITETTONICI ED EDILI; PER QUANTO RIGUARDA GLI ASPETTI IMPIANTISTICI SUI FACCIA RIFERIMENTO ALLE SPECIFICHE TAVOLE GRAFICHE. IN CASO DI INCONGRUENZE CIO' DOVRA' ESSERE TEMPESTIVAMENTE SEGNALATO.
- PER PRESCRIZIONI TECNICHE SI FACCIA RIFERIMENTO AL CAPITOLATO SPECIALE D'APPALTO ED ELABORATI DI PROGETTO
- DOVE NON DIVERSAMENTE SPECIFICATO, I MATERIALI SONO QUELLI INDICATI IN LEGENDA E IN TAVOLA.

NOTE AL PROGETTO

- IL GRUPPO BAGNI PRESENTI NELL'EDIFICIO 2 - SALA DA BALLO - EX BOCCIODROMO SONO ESCLUSI DAL PRESENTE PROGETTO. SARANNO OGGETTO DI ALTRO INTERVENTO O APPALTO. PER GLI ALLACCIAMENTI FARE RIFERIMENTO AL PROGETTO IMPIANTI MECCANICI. LA COPERTURA DELL'EDIFICIO NECESSITA DI INTERVENTO DI IMPERMEABILIZZAZIONE ESCLUSO ANCH'ESSO DA PRESENTE PROGETTO



PLANIMETRIA GENERALE
scala 1:500



VISTA 01



VISTA 02



VISTA 03



VISTA 04



VISTA 05



VISTA 06



VISTA 07



VISTA 08



VISTA 09



VISTA 10



VISTA 11



VISTA 12



VISTA 13



VISTA 14



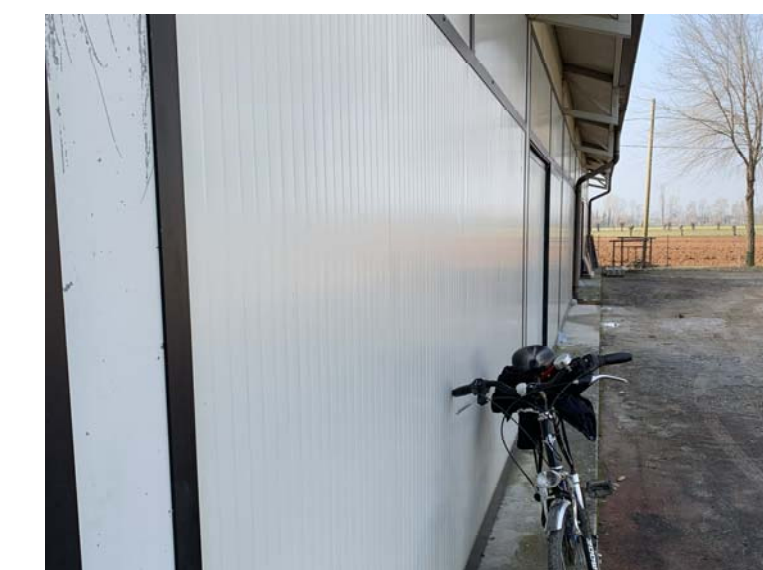
VISTA 15



VISTA 16



VISTA 17



VISTA 18



VISTA 19



VISTA 20



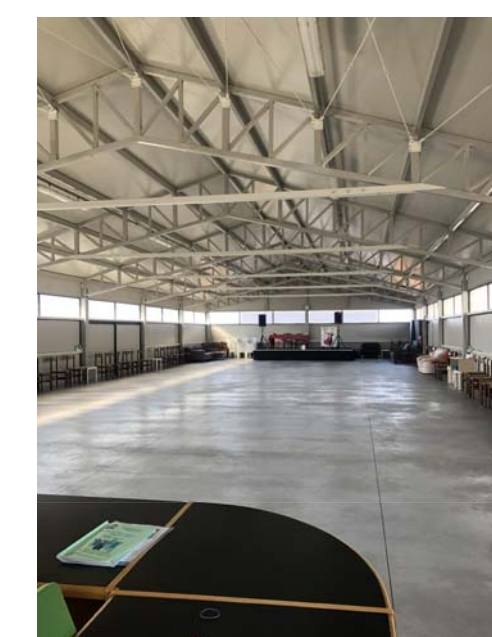
VISTA 21



VISTA 22



VISTA 23



VISTA 24



SOLARIS s.r.l.
ENGINEERING
DEGLI IMPIANTI

Ing. ROBERTO SCOCCO
con E. Trevisiol, L. Donà, E. Scocco, C. Tonetto
R. Candiani, M. Zucchetto, L. Braggato
SOLARIS S.R.L. - Corso Silvio Trentin 24 - 30027 - San Donà di Piave (VE)
Telefono 0421-336550 - Telefax 0421-334610
E-mail direzione@solarisengineering.com

COMUNE DI VEDELAGO
PROVINCIA DI TREVISO

COMUNE DI
VEDELAGO

Piazza Martiri della Libertà 16, Veduggio

RISTRUTTURAZIONE
ED EFFICIENTAMENTO ENERGETICO
DEL CENTRO RICREATIVO SAN MARTINO
via Lazzaretto, Veduggio

PROGETTO ESECUTIVO
codice CUP: H72J19000320006

OPERE EDILI

EDIFICIO 1
DOCUMENTAZIONE FOTOGRAFICA



data	REV	DATA	if. e numero	DESCRIZIONE	scopo	TREVISOL	TREVISOL	SCOCOCO
data	REV	DATA	if. e numero	DESCRIZIONE	scopo	REDAZIONE	CONTROLLI	APPROV.
Giugno 2022	01	GAL 22		EMISIONE				

SOL22001ESEO
TAV 03 - DOCUMENTAZIONE
Varie
ED03