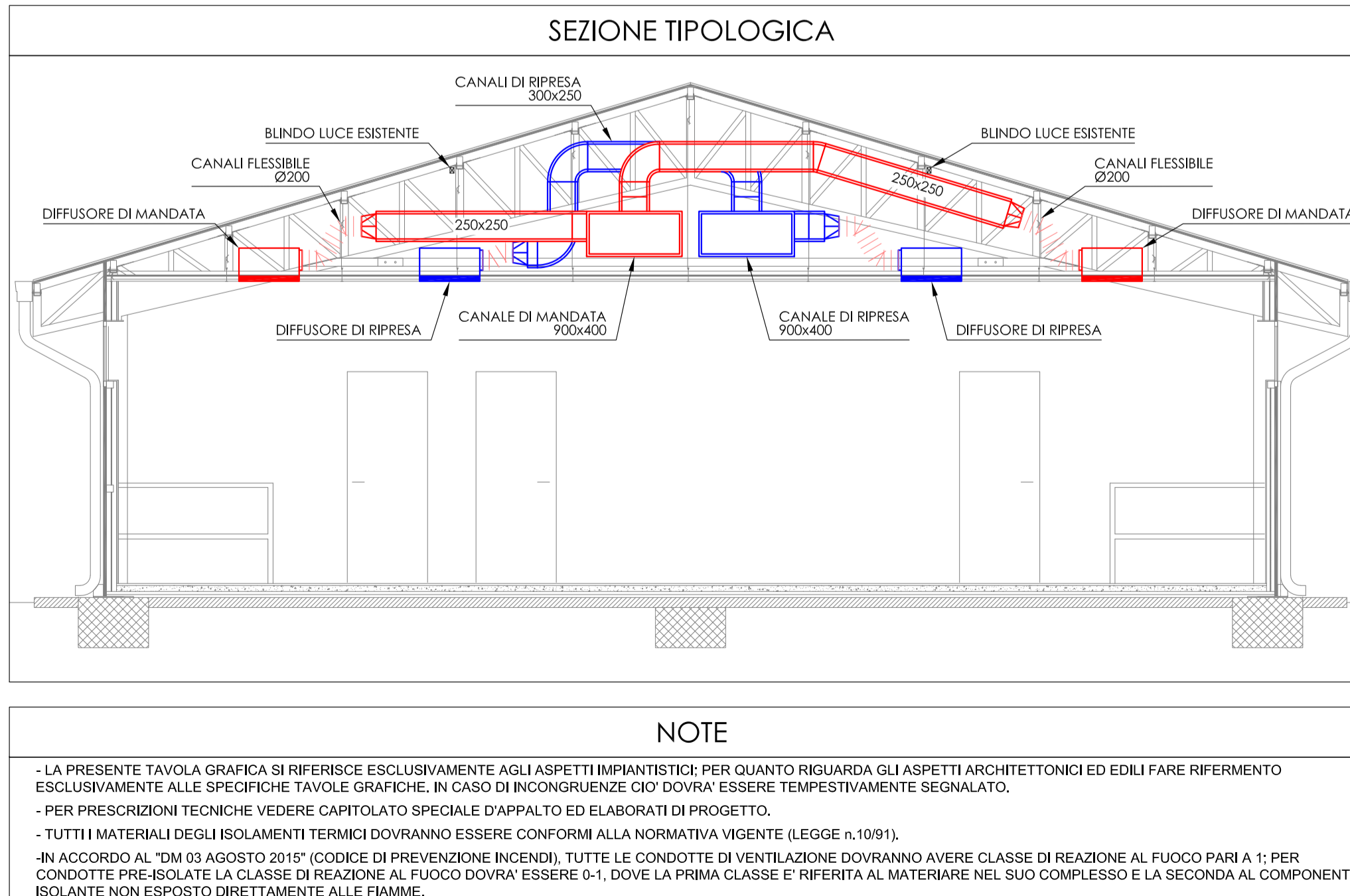
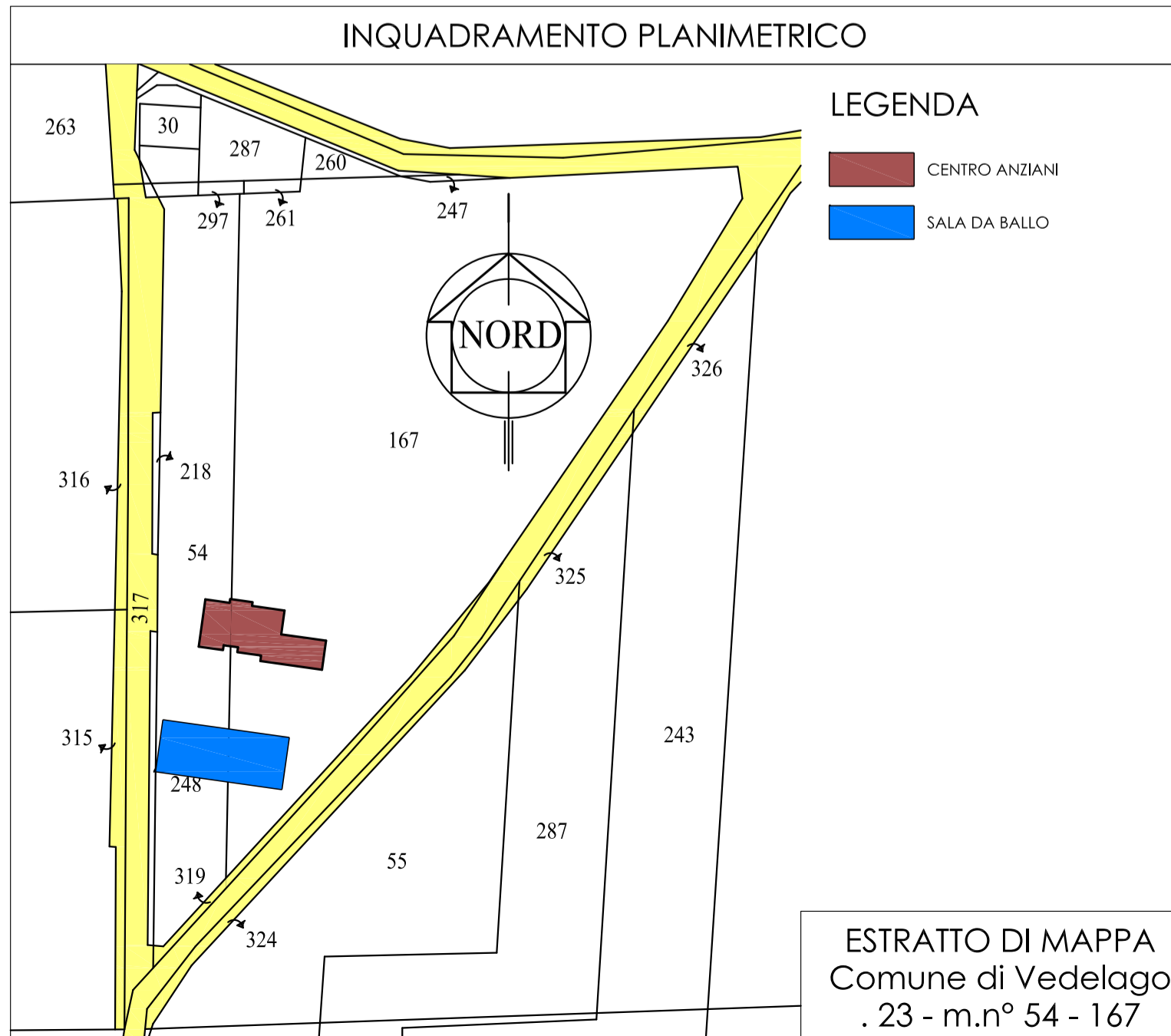
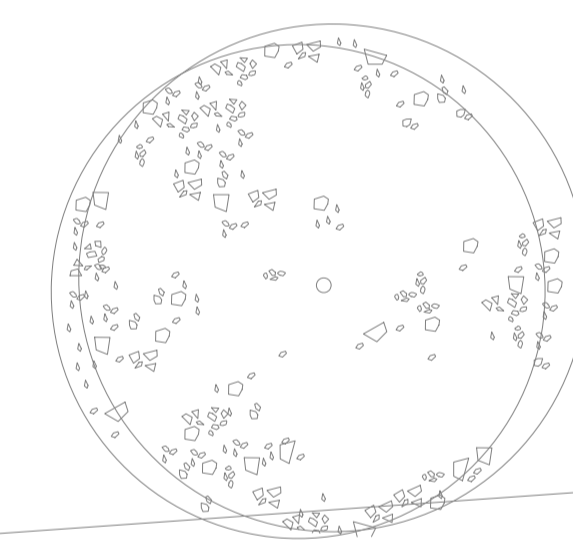
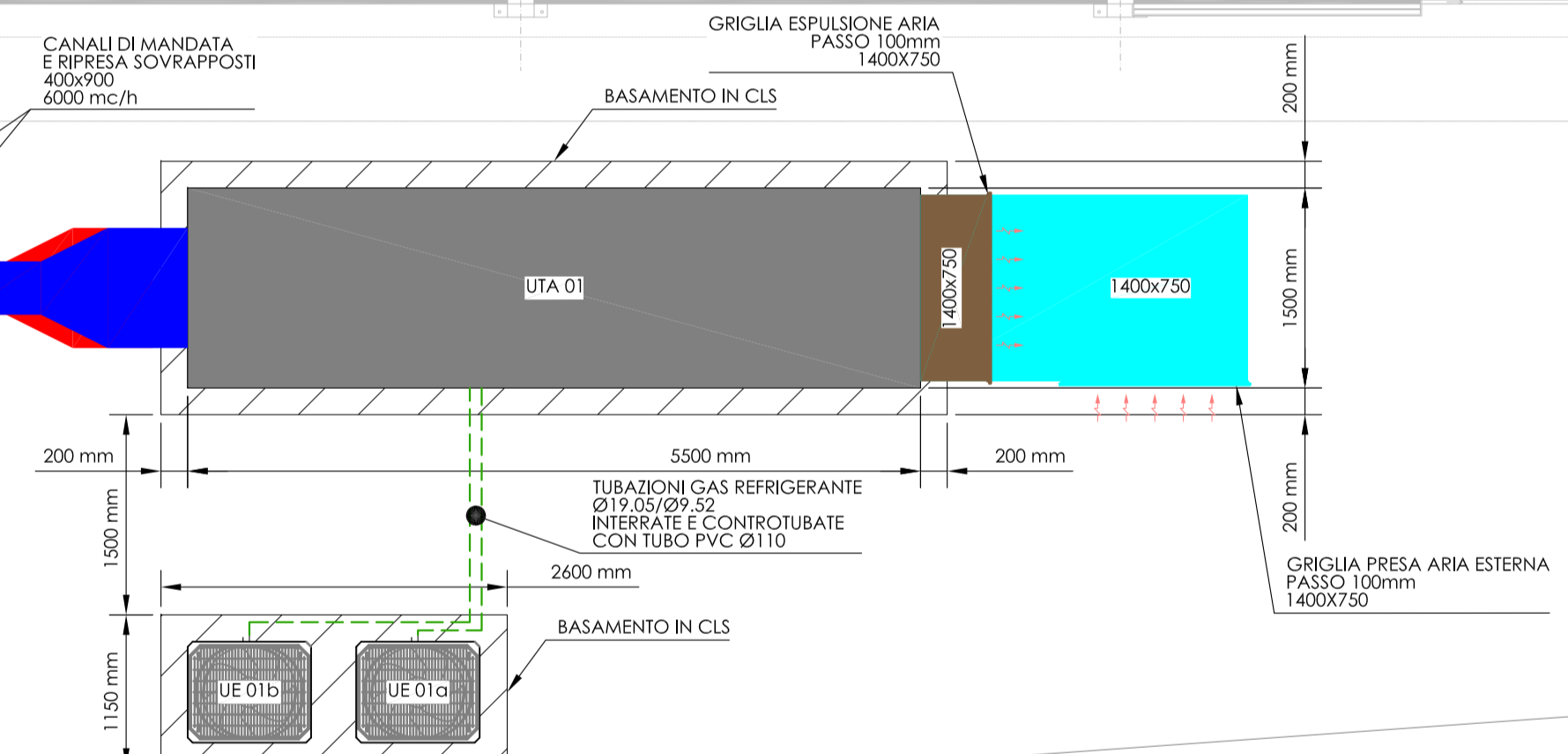
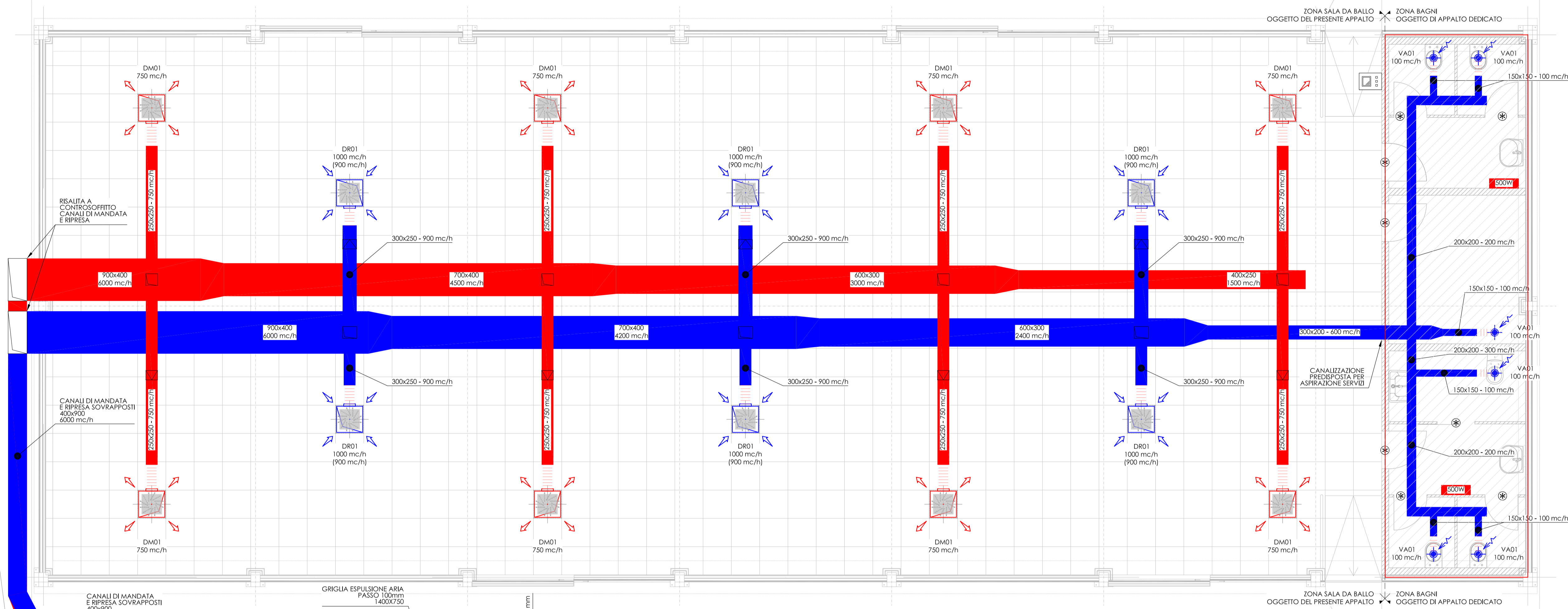


SALA DA BALLO - PIANTA PIANO TERRA



- LEGENDA**
- UNITA' DI TRATTAMENTO ARIA CON BATTERIA AD ESPANSIONE DIRETTA E RECUPERATORE DI CALORE ROTATIVO IGROSCOPICO UTA01: 6000mc/h TIPO MEKAR O EQUIVALENTE
 - UNITA' MOTO-CONDENSANTE AD ESPANSIONE DIRETTA UE01a/b: Ph 28 kW TIPO LG ARUM100LTS O EQUIVALENTE
 - DIFFUSORE QUADRATO DI MANDATA MULTI-DIREZIONALE DM01: 375x375mm TIPO SAGICOHM EE400 O EQUIVALENTE
 - DIFFUSORE QUADRATO DI RIPRESA MULTI-DIREZIONALE DR01: 375x375mm TIPO SAGICOHM EE400 O EQUIVALENTE
 - VALVOLA DI VENTILAZIONE VA01: Ø150
 - GRIGLIA DI PRESA ARIA ESTERNA PASSO 100mm
 - GRIGLIA DI ESPULSIONE ARIA PASSO 100mm
 - CANALE FLESSIBILE ISOLATO CON LUNGHEZZA < 5 Ønom
 - CANALE DI MANDATA ARIA IN PAL
 - CANALE DI RIPRESA ARIA IN PAL
 - CANALE DI PRESA ARIA ESTERNA IN PAL
 - CANALE DI ESPULSIONE ARIA IN PAL
 - PORTA RIALZATA DI 2 CM PER PASSAGGIO ARIA
 - PANNELLO DI COMANDO REMOTO UTA
 - RADIATORE ELETTRICO Ph 500w CON TERMOSTATO A BORDO

NOTE

- LA PRESENTE TAVOLA GRAFICA SI RIFERISCE ESCLUSIVAMENTE AGLI ASPETTI IMPIANTISTICI PER QUANTO RIGUARDA GLI ASPETTI ARCHITETTONICI ED EDILI FARE RIFERIMENTO ESCLUSIVAMENTE ALLE SPECIFICHE TAVOLE GRAFICHE, IN CASO DI INCONGRUENZE CIO' DOVRA' ESSERE TEMPESTIVAMENTE SEGNALATO.
- PER PRESCRIZIONI TECNICHE VEDERE CAPITOLATO SPECIALE D'APPALTO ED ELABORATI DI PROGETTO.
- TUTTI I MATERIALI DEGLI ISOLAMENTI TERMICI DOVRANNO ESSERE CONFORMI ALLA NORMATIVA VIGENTE (LEGGE n.10/91).
- IN ACCORDO AL "DM 03 AGOSTO 2015" (CODICE DI PREVENZIONE INCENDI), TUTTE LE CONDOTTE DI VENTILAZIONE DOVRANNO AVERE CLASSE DI REAZIONE AL FUOCO PARI A 1; PER CONDOTTE PRE-ISOLATE LA CLASSE DI REAZIONE AL FUOCO DOVRA' ESSERE O-1, DOVE LA PRIMA CLASSE E' RIFERITA AL MATERIALE NEL SUO COMPLESSO E LA SECONDA AL COMPONENTE ISOLANTE NON ESPOSTO DIRETTAMENTE ALLE FIAMME.

SOLARIS
SOLARIS s.r.l.
ENGINEERING
DEGLI IMPIANTI

Ing. ROBERTO SCOCCO
con E. Trevisiol, L. Donà, E. Scocco, C. Tonetto
R. Candiani, M. Zucchetto, L. Bragato
SOLARIS S.R.L. - Corso Silvio Trentin 24 - 30027 - San Donà di Piave (VE)
Telefono 0421-3336550 TeleFax 0421-3334610
E-mail direzione@solarisingegneria.com

COMUNE DI VEDELAGO PROVINCIA DI TREVISO					
COMUNE DI VEDELAGO Piazza Martiri della Libertà 16, Vedelago					
RISTRUTTURAZIONE ED EFFICIENTAMENTO ENERGETICO DEL CENTRO RICREATIVO SAN MARTINO via Lazzaretto, Vedelago					
PROGETTO ESECUTIVO codice CUP: H72J19000320006					
IMPIANTI TERMOMECCANICI					
EDIFICIO SALA DA BALLO DISPOSIZIONI APPARECCHIATURE IMPIANTI RINNOVO ARIA E CLIMATIZZAZIONE					
0	GLV'22	EMISIONE	CANDIANI	CANDIANI	SCOCCO
REV	DATA	DESCRIZIONE	REDATTO	CONTROLL.	APPROV.
data	il. e numeretto	scada			
GIUGNO 2022		SOL22001ESE0 SOL22001ESE0_IM01.dwg	1:50		



IM01