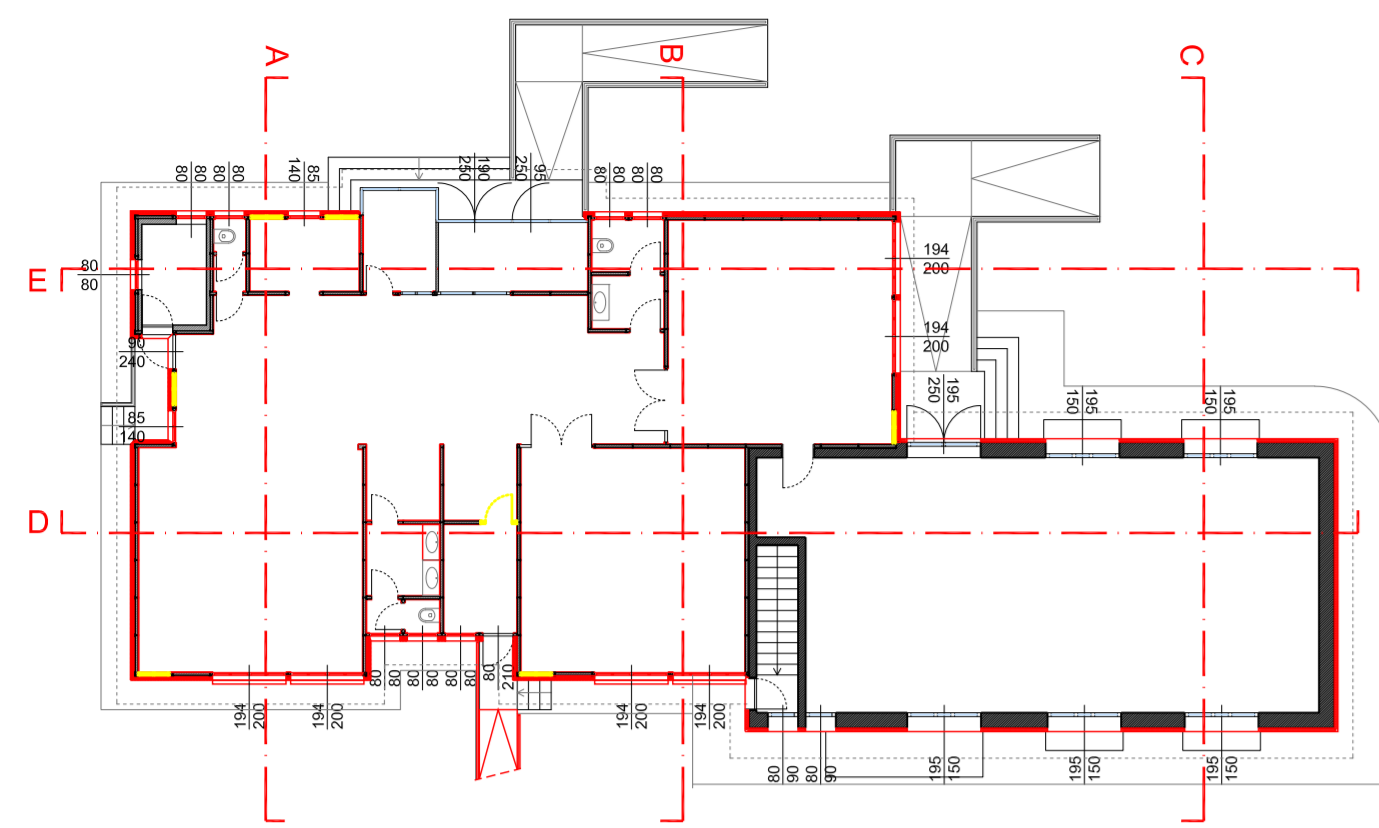
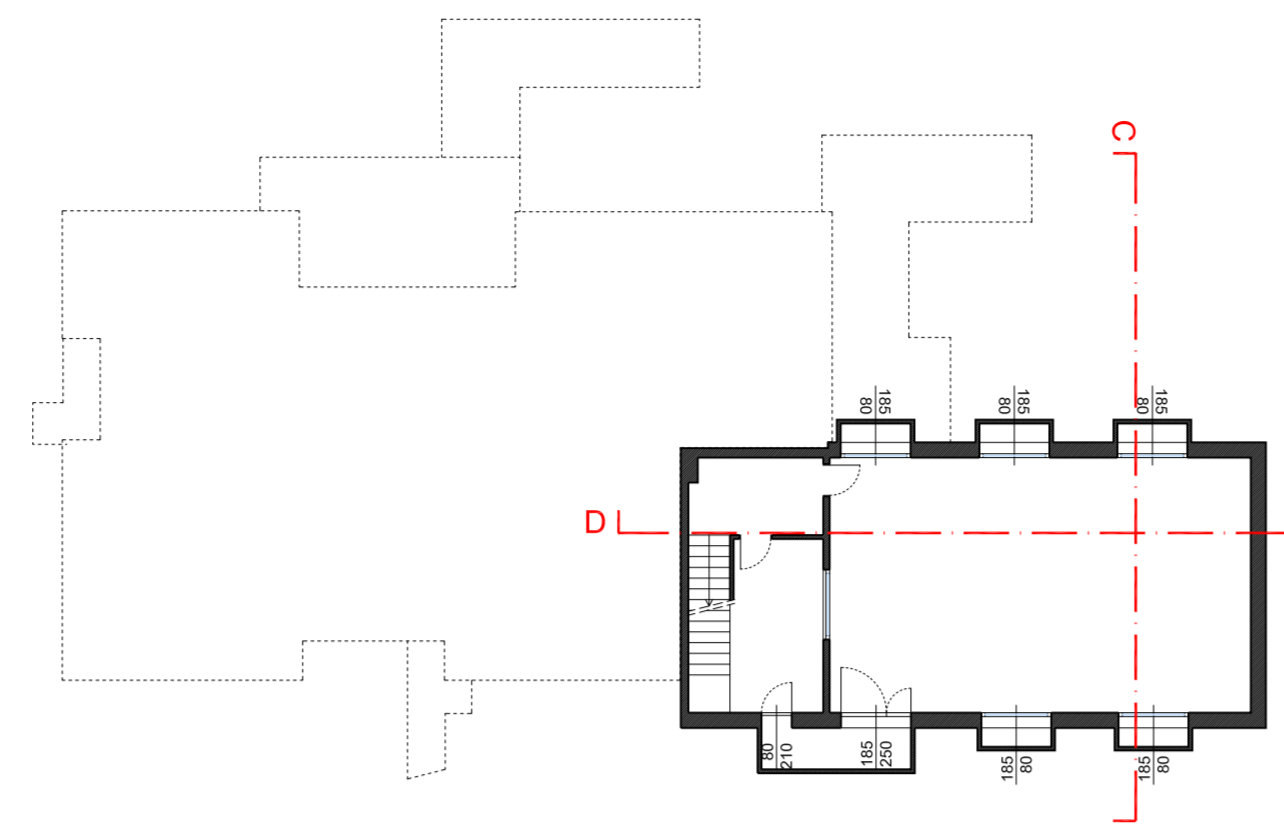


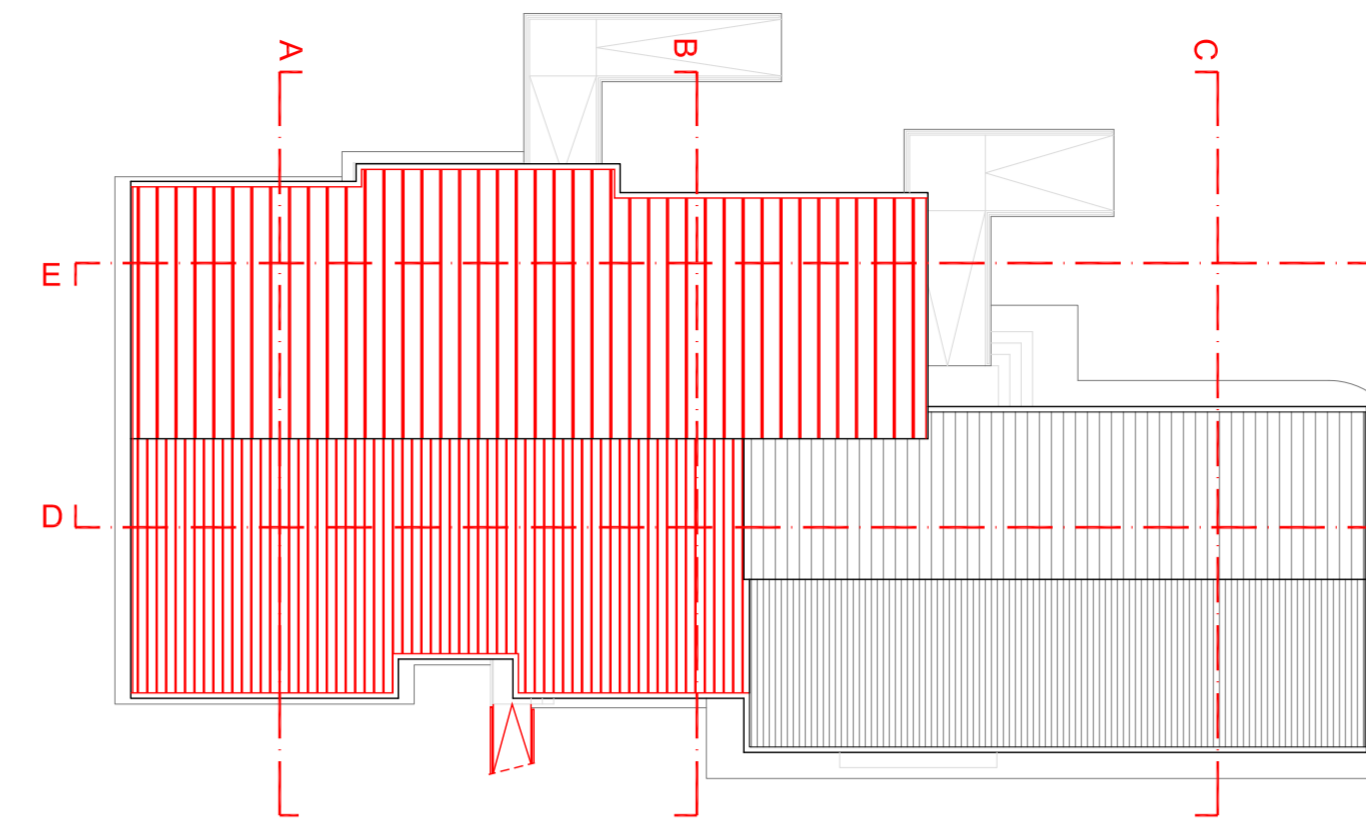
EDIFICIO 1
scala 1:200



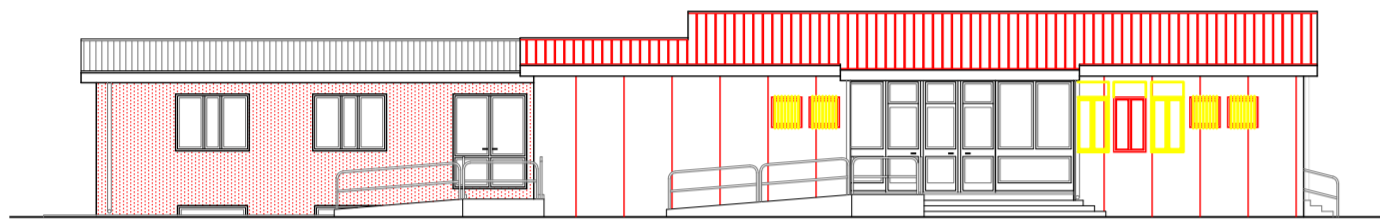
PIANTA PIANO TERRA



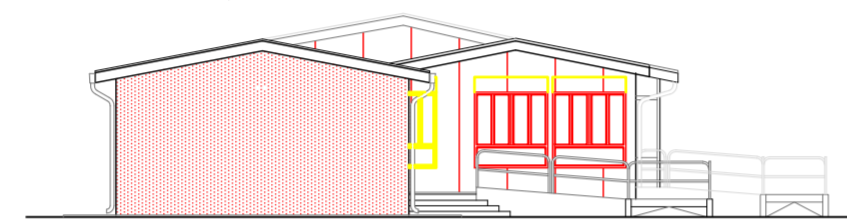
PIANTA PIANO INTERRATO



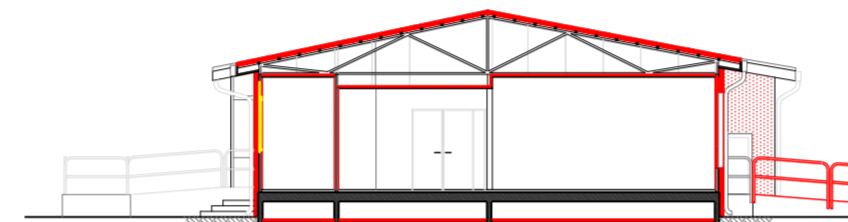
PIANTA COPERTURE



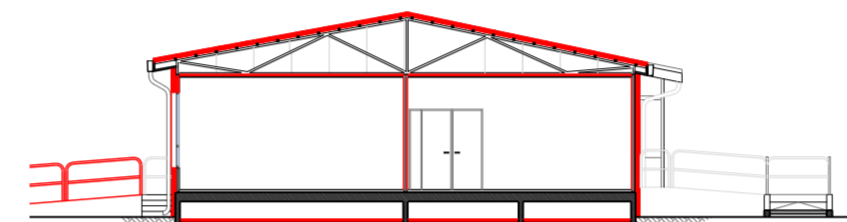
PROSPETTO NORD



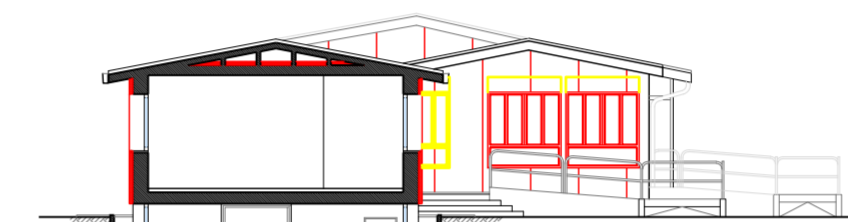
PROSPETTO EST



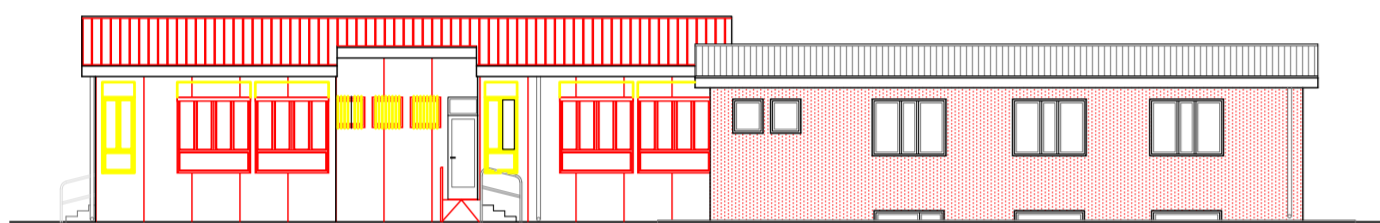
SEZIONE A-A'



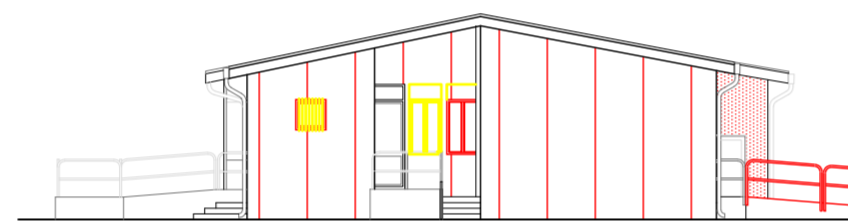
SEZIONE B-B'



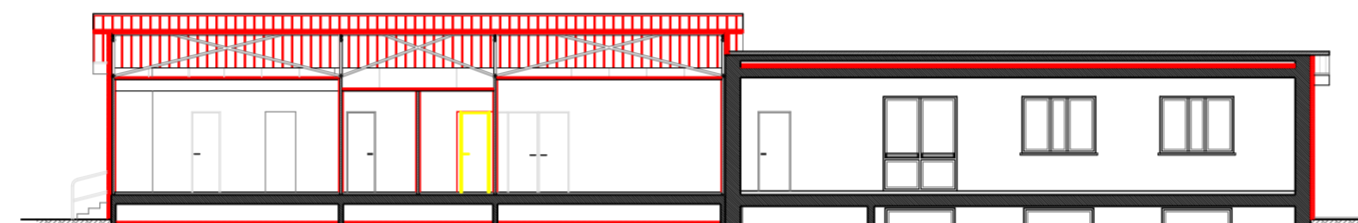
SEZIONE C-C'



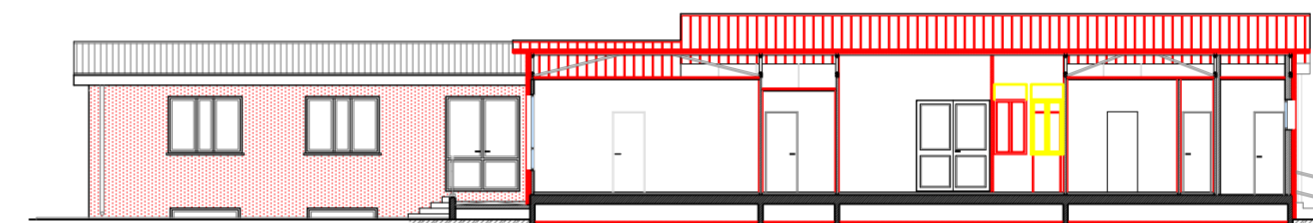
PROSPETTO SUD



PROSPETTO OVEST

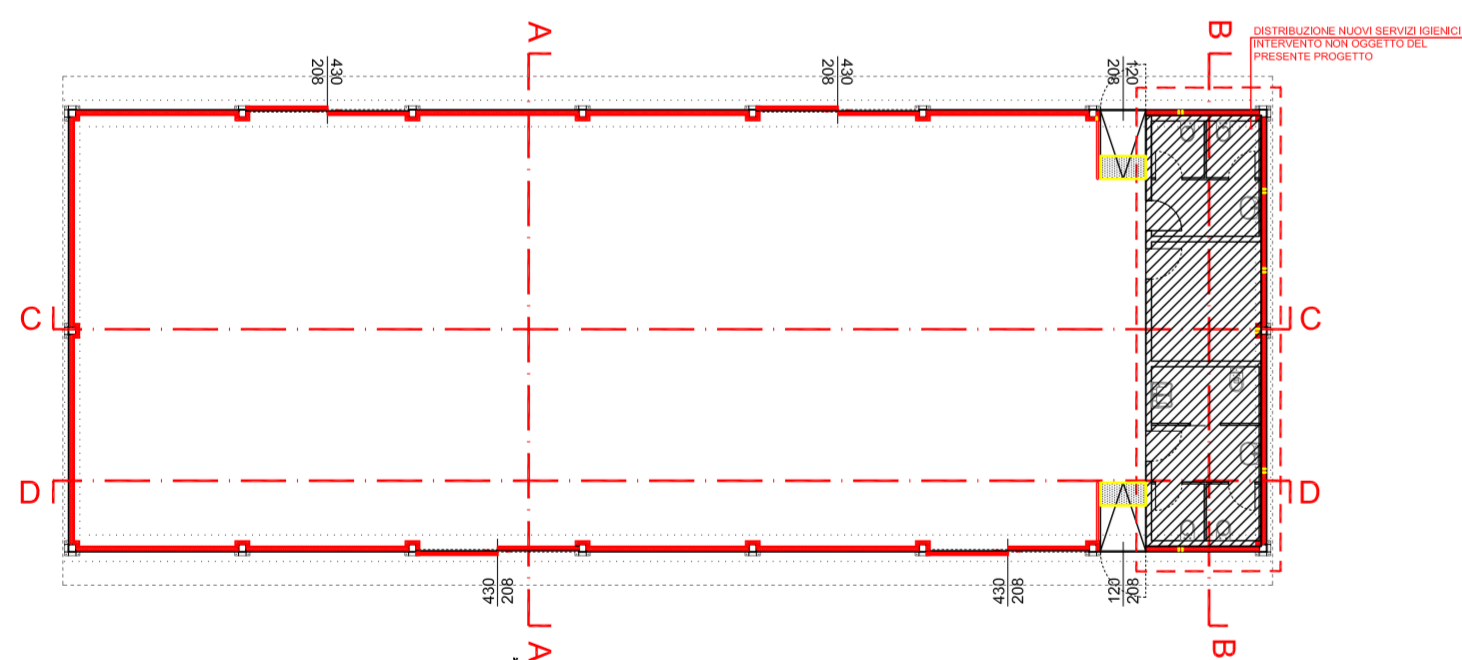


SEZIONE D-D'

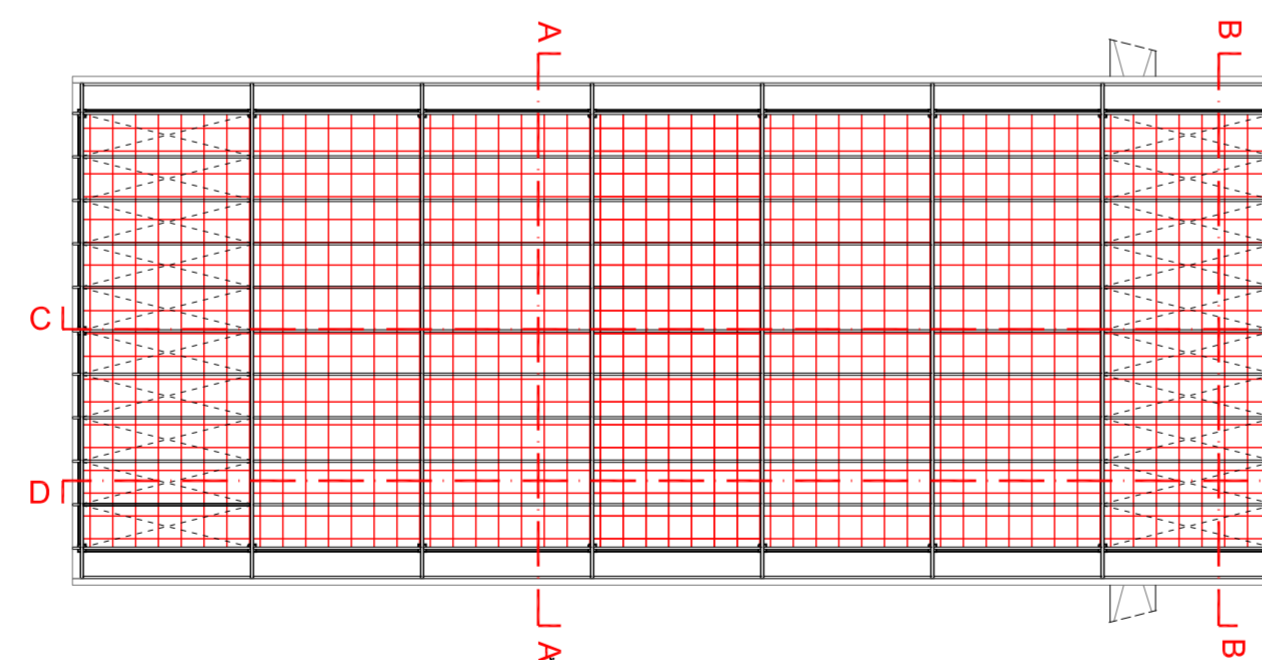


SEZIONE E-E'

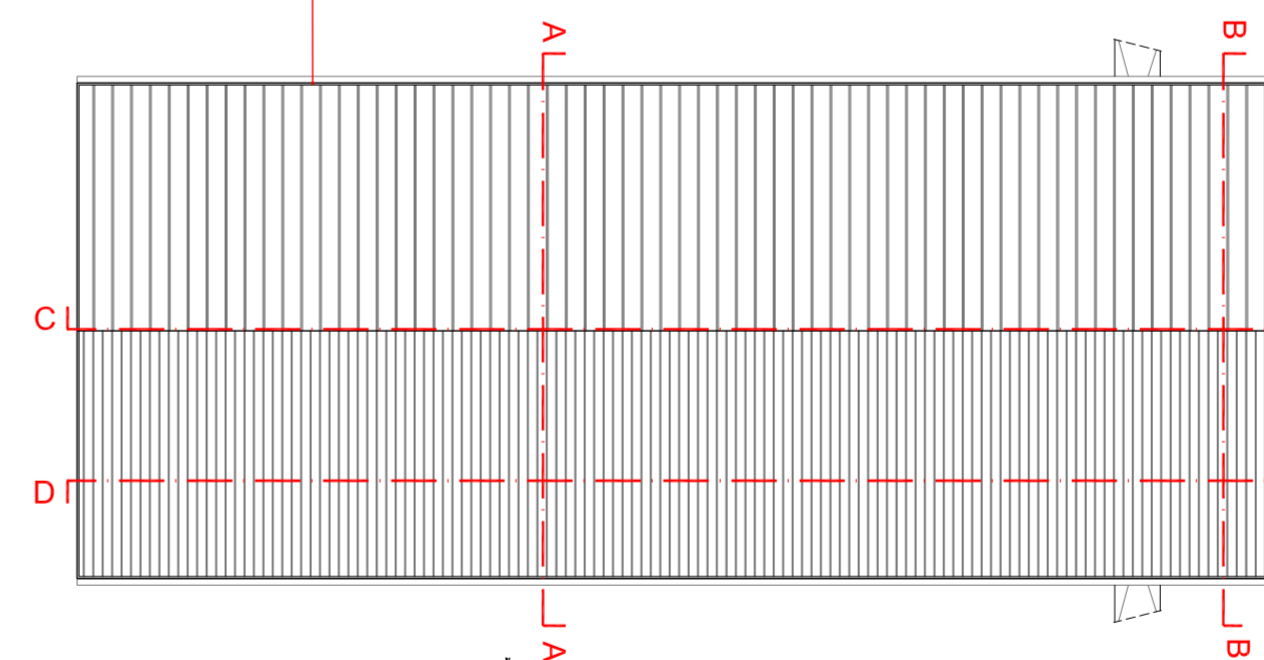
EDIFICIO 2
scala 1:200



PIANTA PIANO TERRA



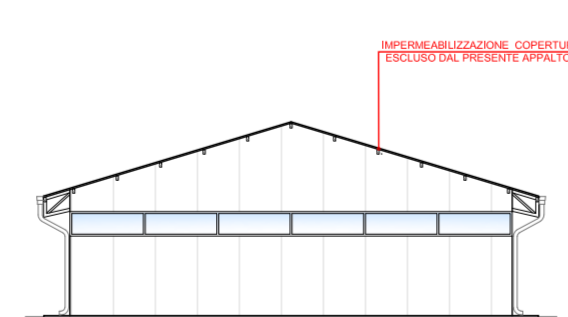
PIANTA CONTROSOFFITTO



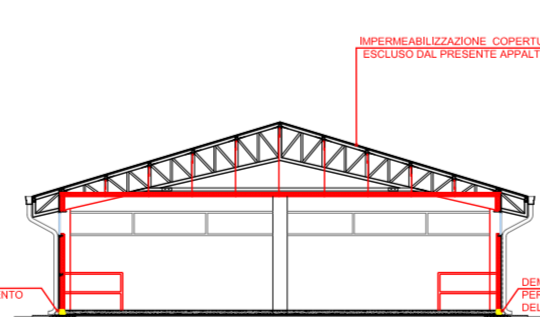
PIANTA COPERTURE



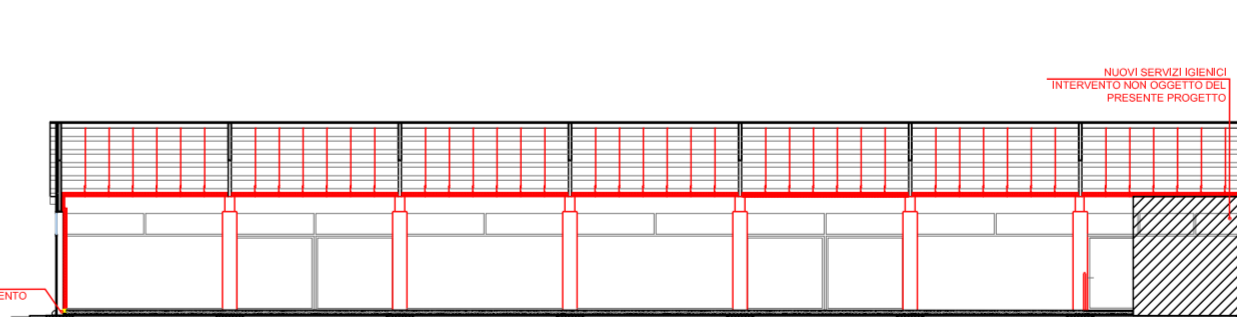
PROSPETTO NORD



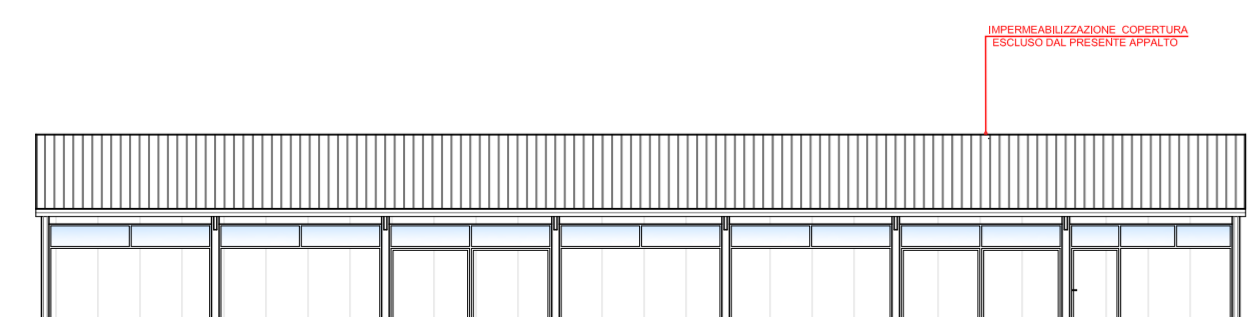
PROSPETTO EST



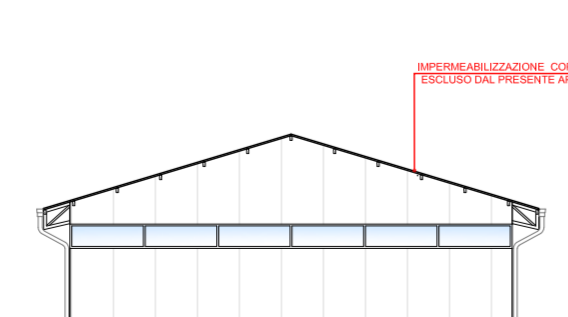
SEZIONE A-A'



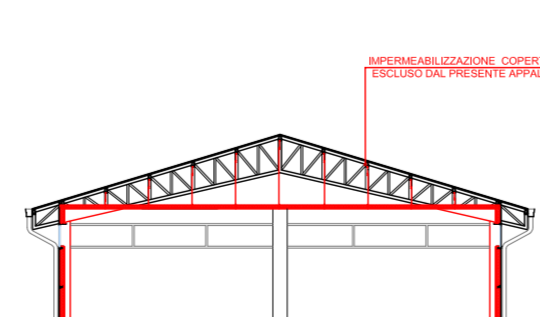
SEZIONE C-C'



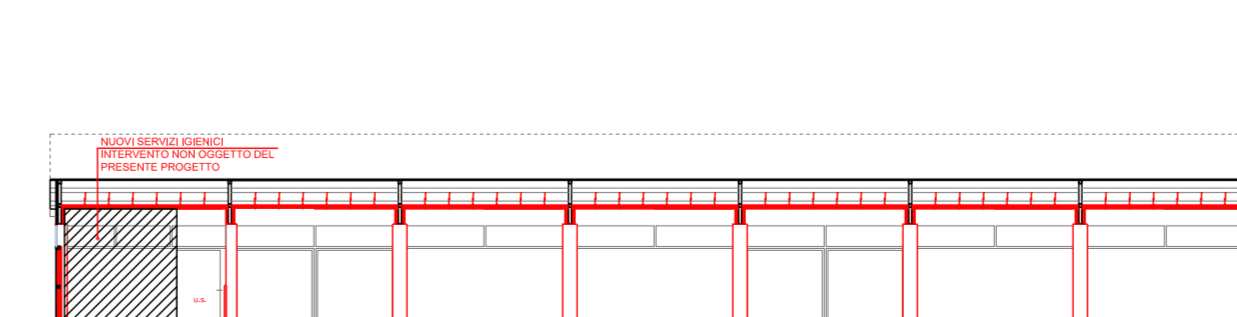
PROSPETTO SUD



PROSPETTO OVEST



SEZIONE B-B'



SEZIONE D-D'

NOTE GENERALI

PRIMA DI INIZIARE I LAVORI TUTTE LE MISURE DEVONO ESSERE CONTROLLATE E VERIFICATE IN CANTIERE. QUANDO SONO PRESENTI INDICAZIONI RELATIVE A PARTICOLARI DETTAGLI COSTRUTTIVI, QUESTI DEVONO ASSOLUTAMENTE ESSERE PRESI A RIFERIMENTO PER L'ESECUZIONE DELL'OPERA.

I COLORI DI TUTTE LE FINITURE (CAPPOTTO, LAMIERA, INFISSI, TAPPARELLE, ECC.) SARANNO DECISI IN SEDE DI ESECUZIONE IN ACCORDO CON LA DL E LA COMMITTENZA

GLI ESECUTIVI ARCHITETTONICI SONO DA LEGGERSI UNITAMENTE A QUELLI STRUTTURALI ED IMPIANTISTICI. EVENTUALI DISCREPANZE PRESENTI TRA GLI ELABORATI DELLE VARIE DISCIPLINE DEVONO ESSERE COMUNICATE TEMPESTIVAMENTE AI PROGETTISTI TRAMITE IL DIRETTORE DEI LAVORI. I PROGETTISTI SONO RESPONSABILI DI TUTTE LE MODIFICHE APPORTATE SUCCESSIVAMENTE ALLA CONSEGNA UFFICIALE DEL PROGETTO ESECUTIVO CHE NON HANNO OTTENUTO IL RELATIVO BENESTARE.

SI ELENCAO INOLTRE LE SEGUENTI PRECISAZIONI AL FINE DI POTER INTERPRETARE CORRETTAMENTE TUTTI GLI ELABORATI ESECUTIVI:

- LE QUOTE IN PIANTE IN ASSE AGLI INFISSI APRIBILI SONO DA CONSIDERARSI MISURATE AL NETTO DEL TELAIO SIA RELATIVAMENTE ALLA LARGHEZZA CHE ALL'ALTEZZA;
- PER LE STRATIGRAFIE DELLE PARETI E CONTROPARETI SI FA RIFERIMENTO ALLO SPECIFICO ABACO;
- E' FONDAMENTALE PORRE MOLTA ATTENZIONE AI DETTAGLI COSTRUTTIVI, IN PARTICOLARE ALLA POSA DEGLI ISOLANTI TERMICI, ACUSTICI E DELLE MEMBRANE IMPERMEABILIZZANTI;
- TUTTE LE GIUNZIONI, PUNTI DI CONNESSIONE TRA SOLAI E PARETI ESTERNE, TUTTE LE CONNESSIONI SUI SERRAMENTI, TUTTE LE APERTURE, FORI, TUBAZIONI, LINEE ECC. CHE CONDUCONO VERSO L'ESTERNO DEVONO ESSERE ESEGUITI ASSOLUTAMENTE IMPERMEABILI ALL'ARIA CON NASTRI ADESIVI O COLLE ADEGUATE
- LE TAVOLE GRAFICHE SI RIFERISCONO ESCLUSIVAMENTE AGLI ASPETTI ARCHITETTONICI ED EDILI; PER QUANTO RIGUARDA GLI ASPETTI IMPIANTISTICI SUI FACCIA RIFERIMENTO ALLE SPECIFICHE TAVOLE GRAFICHE. IN CASO DI INCONGRUENZE CIO' DOVRA' ESSERE TEMPESTIVAMENTE SEGNALATO.
- PER PRESCRIZIONI TECNICHE SI FACCIA RIFERIMENTO AL CAPITOLATO SPECIALE D'APPALTO ED ELABORATI DI PROGETTO
- DOVE NON DIVERSAMENTE SPECIFICATO, I MATERIALI SONO QUELLI INDICATI IN LEGENDA E IN TAVOLA.

NOTE AL PROGETTO

- IL GRUPPO BAGNI PRESENTI NELL'EDIFICIO 2 - SALA DA BALLO -EX BOCCIODROMO SONO ESCLUSI DAL PRESENTE PROGETTO. SARANNO OGGETTO DI ALTRO INTERVENTO /APPALTO. PER GLI ALLACCIAMENTI FARE RIFERIMENTO AL PROGETTO IMPIANTI MECCANICI. LA COPERTURA DELL'EDIFICIO NECESSITA' DI INTERVENTO DI IMPERMEABILIZZAZIONE ESCLUSO ANCH'ESSO DA PRESENTE PROGETTO

SOLARIS
SOLARIS s.r.l.
ENGINEERING
DEGLI IMPIANTI

Ing. ROBERTO SCOCCO
con E. Trevisiol, L. Donà, E. Scocco, C. Tonetto
R. Candiani, M. Zuccheretto, L. Brogato
SOLARIS S.R.L. - Corso Silvio Trentin 24 - 30027 - San Donà di Piave (VE)
Telefono 0421-336550 Telefax 0421-334610
E-mail direzione@solarisngegneria.com

COMUNE DI VEDELAGO
PROVINCIA DI TREVISO

COMUNE DI VEDELAGO

Piazza Martiri della Libertà 16, Vedelago

RISTRUTTURAZIONE
ED EFFICIENTAMENTO ENERGETICO
DEL CENTRO RICREATIVO SAN MARTINO
via Lazzaretto, Vedelago

PROGETTO ESECUTIVO
codice CUP: H72J19000320006

OPERE EDILI

EDIFICIO 1 E 2 COMPARATIVA
PIANTE- PROSPETTI - SEZIONI

INGEGNERI DELLA PROVINCIA DI TREVISO
ROBERTO SCOCCO
29/07/2022

DATA	REV.	DESCRIZIONE	REDAZIONE	CONTROLLI	APPROV.
Glugno 2022	01	SOL22001ESES0 TAV 09 - COMPARATIVA_ESEC			

ED09