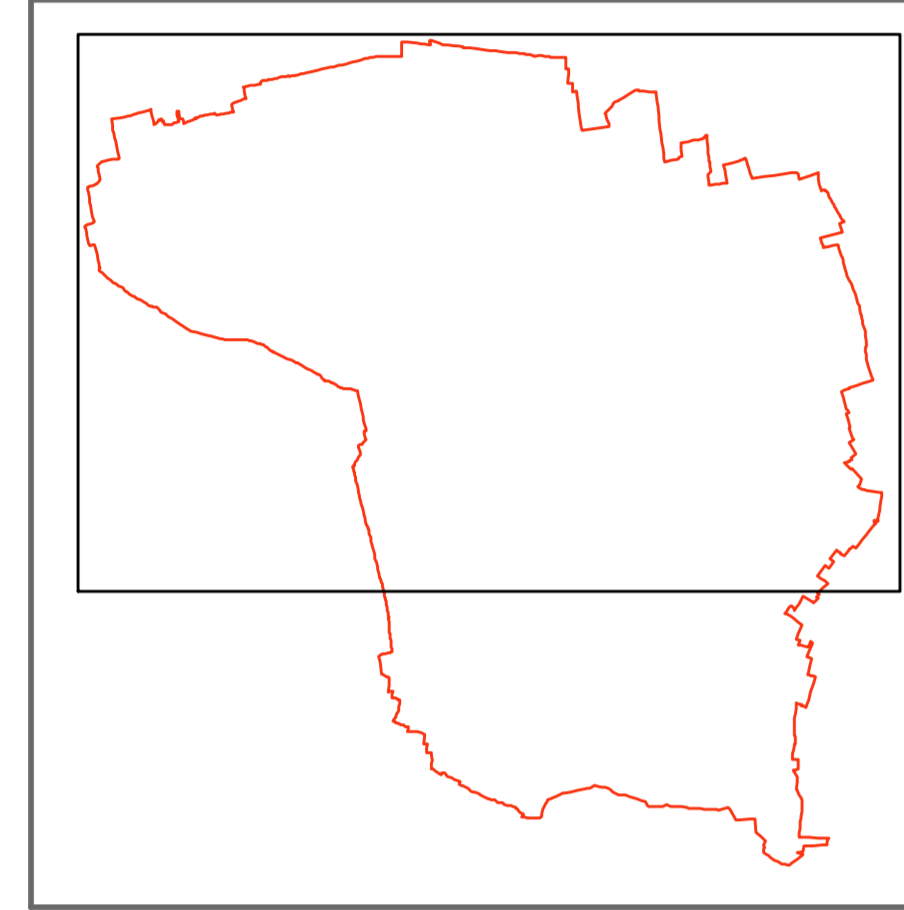


COMUNE DI VEDELAGO
Provincia di Treviso

P.A.T.

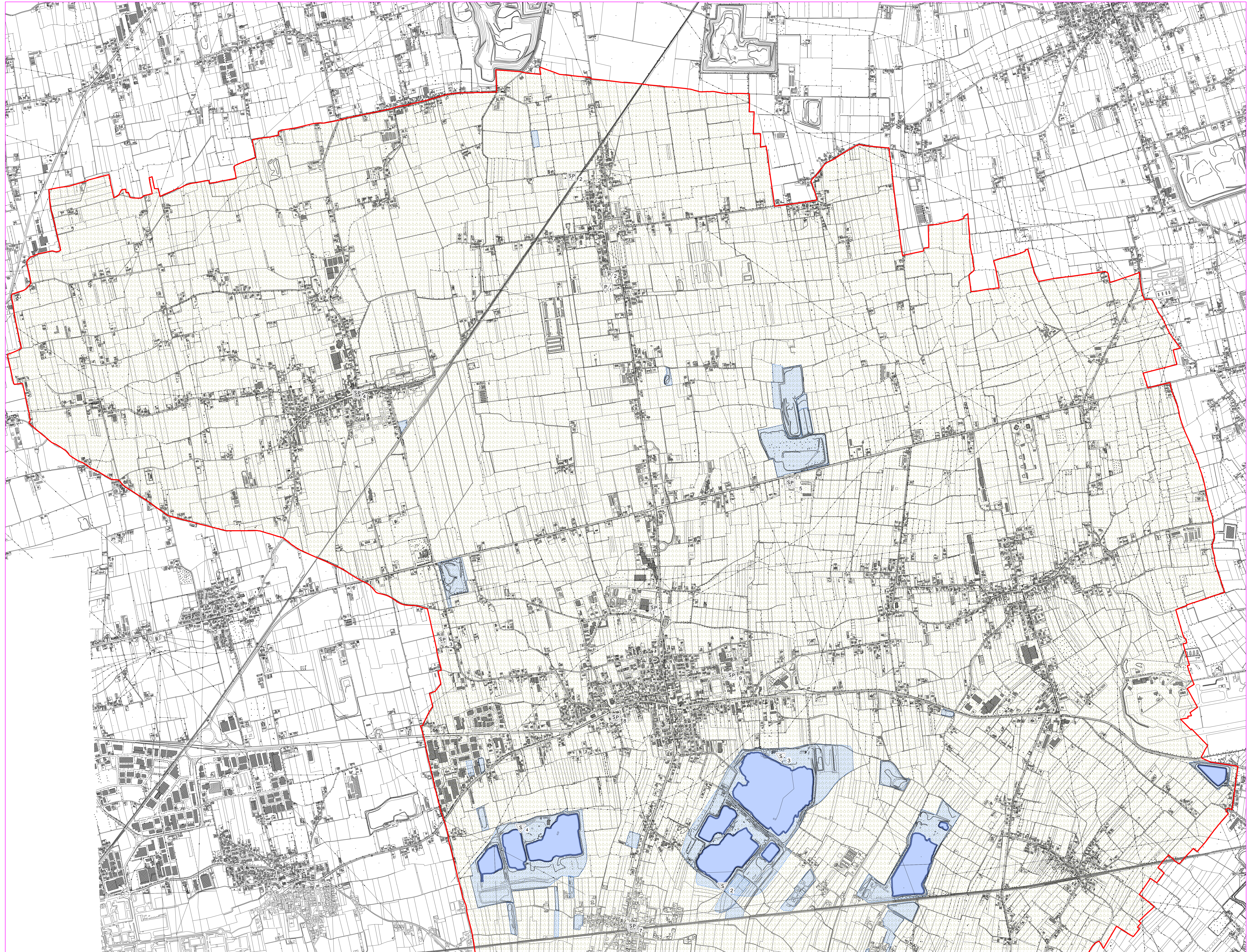
Elaborato 10 2 1 Scala 1:10.000

Carta Geolitologica



Sindaco:
Paolo Quaggiotto
Segretario:
Giulio Serafini
Assessore:
Luigi Berlese
Responsabile del procedimento:
Stefano Barzan
Progettati incaricati:
Sergio Dinale
Paola Rigonat Hugues
Gruppo di lavoro:
Stefano Dinale-Rigonat Hugues
architetti associati con
Alessia Semenzato
Geologo
Eros Tomio
Provincia di Treviso
Regione Veneto
Direzione Urbanistica
Vincenzo Fabris
Vittorio Milan

Base Cartografica: C.T.R. del Veneto, 2005 aggiornata al 2007 Dicembre 2008



LEGENDA

- Confini comunali
- Bacino lacustre (area di cava con falda affiorante)
- Materiali di deposito superficiale di limitato spessore su vaste aree (aree di cava con situazione diversa e variabile sia di riporto che di sterro della copertura)
- Materiali granulari fluviali e/o fluvioglaciali antichi a tessitura prevalentemente ghiaiosa e sabbiosa più o meno addensati, con cappello superficiale di alterazione in limitato spessore e in fase di discreta o buona ferretizzazione
- Materiali granulari fluviali e/o fluvioglaciali antichi a tessitura prevalentemente ghiaiosa e sabbiosa più o meno addensati, con cappello superficiale di alterazione in limitato spessore e con ferretizzazione molto ridotta
- Materiali alluvionali fluviali e/o fluvioglaciali antichi a tessitura prevalentemente sabbiosa e limo-sabbiosa, in limitato spessore (pochissimi metri), su ghiaie più o meno sabbiose
- Materiali alluvionali e fluvioglaciali a tessitura prevalentemente limo-sabbiosa e argillo-sabbiosa in limitato spessore (pochissimi metri), su ghiaie più o meno sabbiose
- Materiali alluvionali e fluvioglaciali a tessitura prevalentemente limo-argillosa con frequente presenza di coperture e/o intercalazioni torbosa della bassura del F.Sile
- Localizzazione di prove penetrometriche dinamiche e statiche e relativa denominazione
- Localizzazione di stratigrafie da trincee e relativa denominazione
- Localizzazione di stratigrafie sondaggi geognostici e relativa denominazione
- Localizzazione di stratigrafie profonde ad pozzi per acqua e relativa denominazione
- Localizzazione di profilo elettro stratigrafico e relativa denominazione