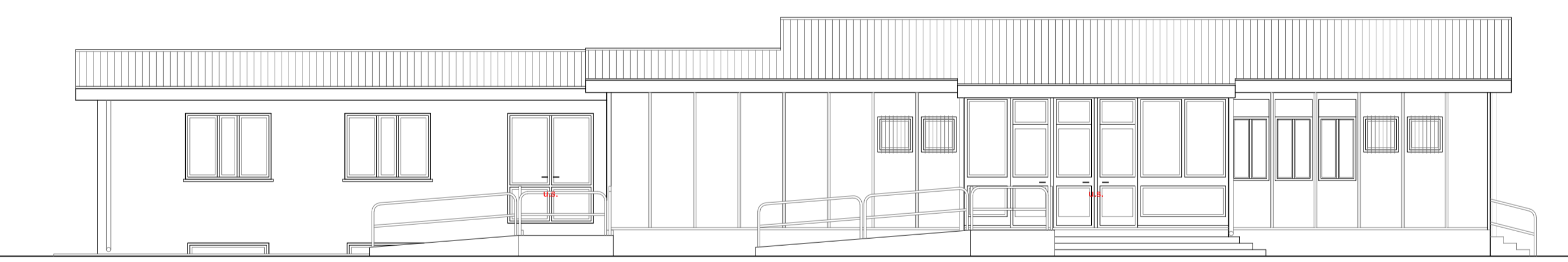
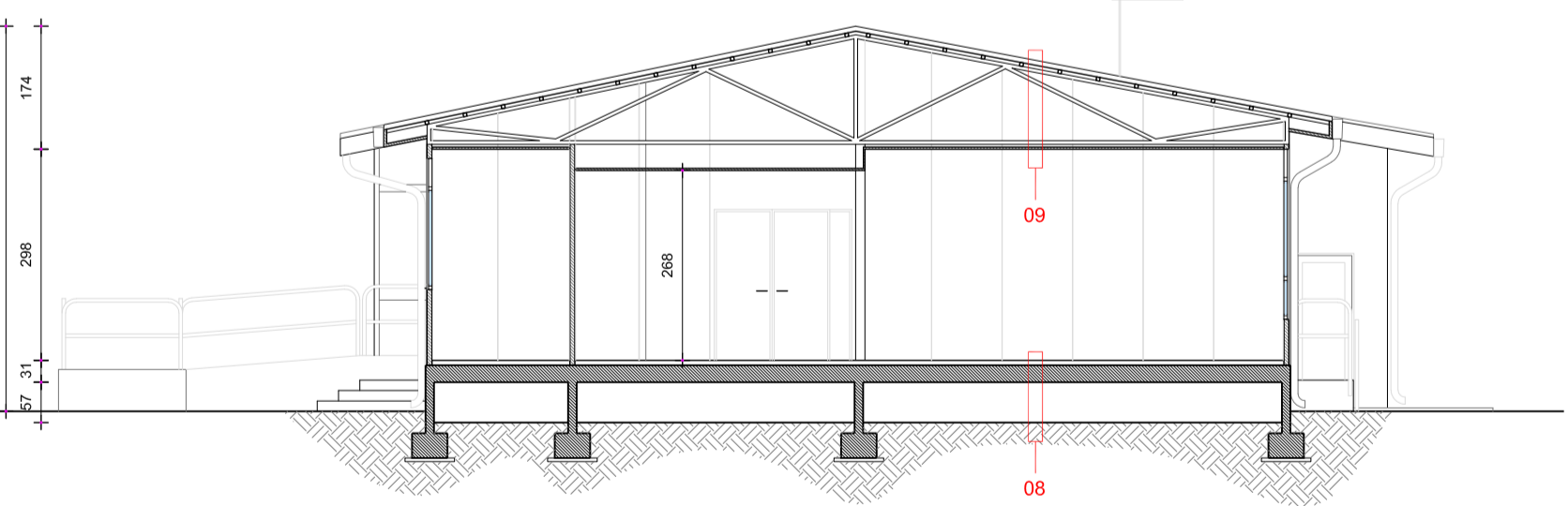


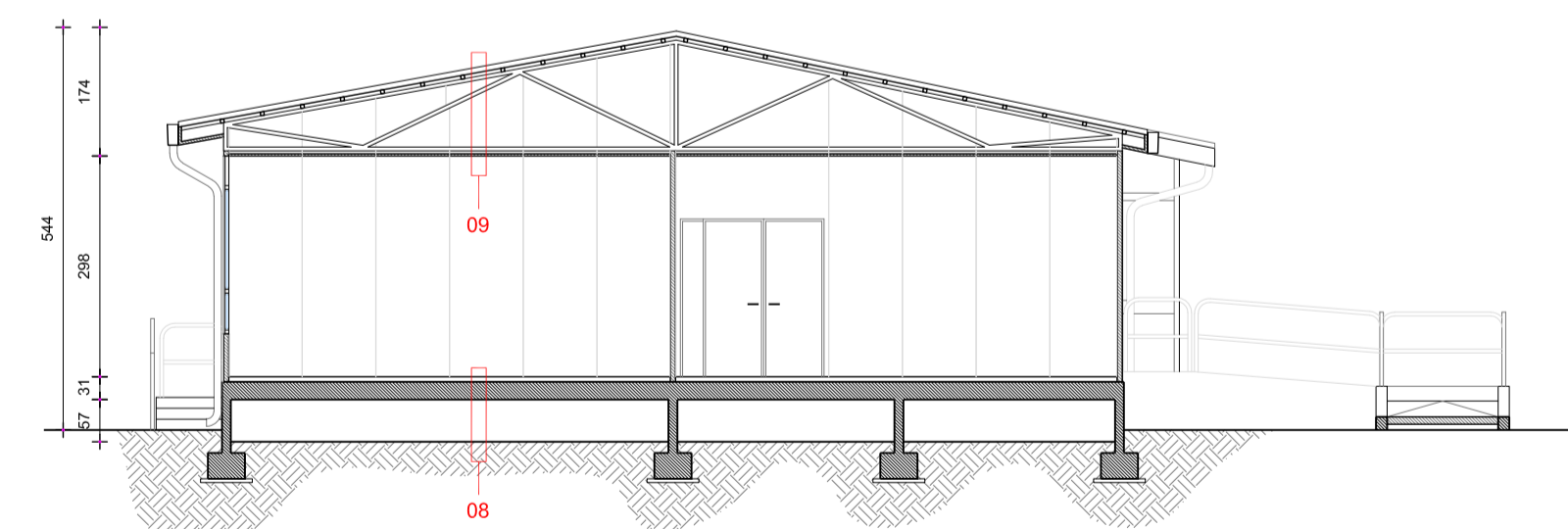
PROSPETTO SUD



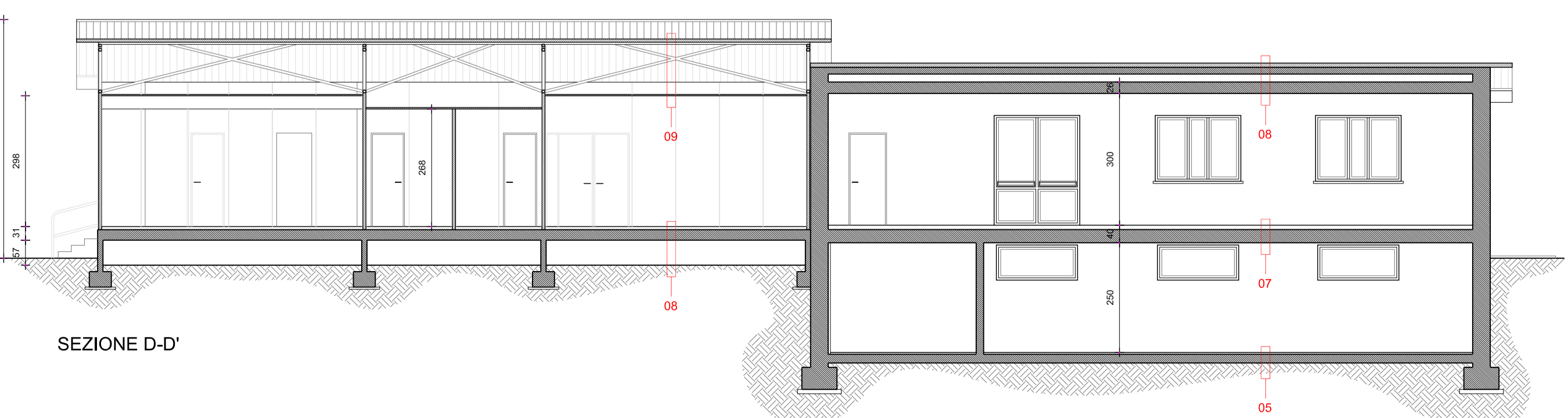
PROSPETTO NORD



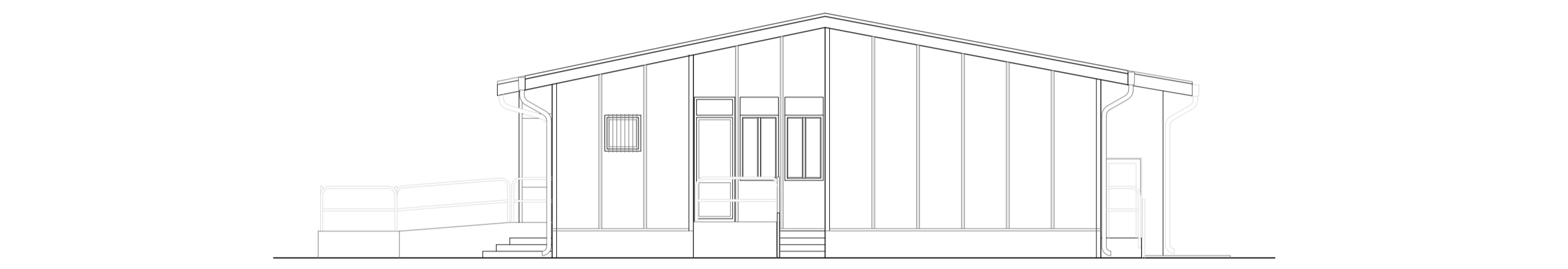
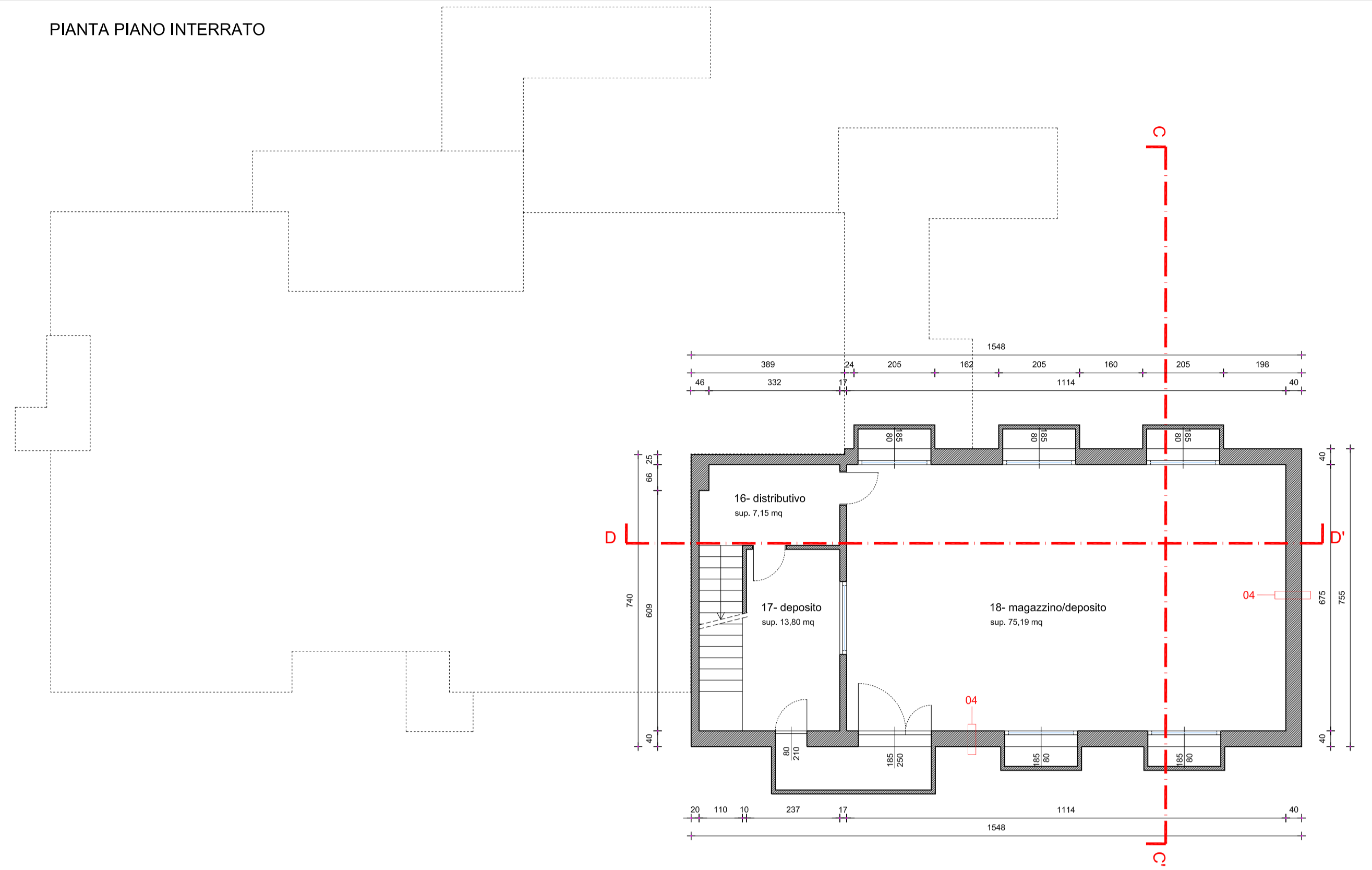
SEZIONE A-A'



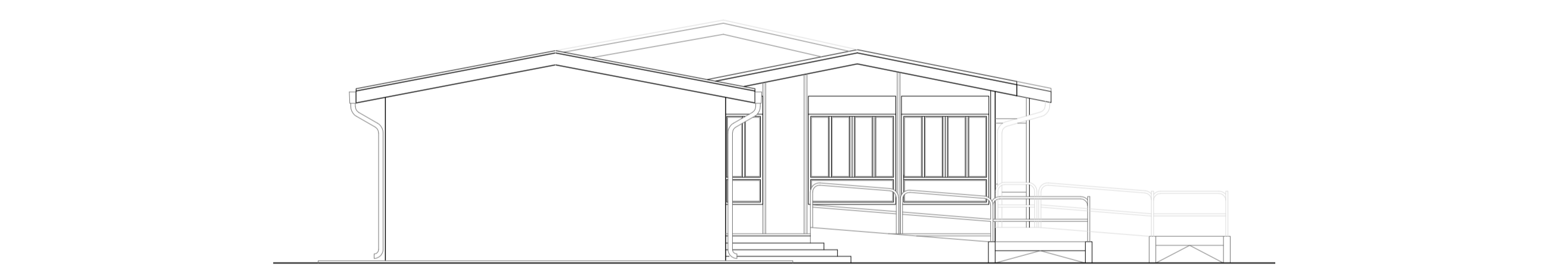
SEZIONE B-B'



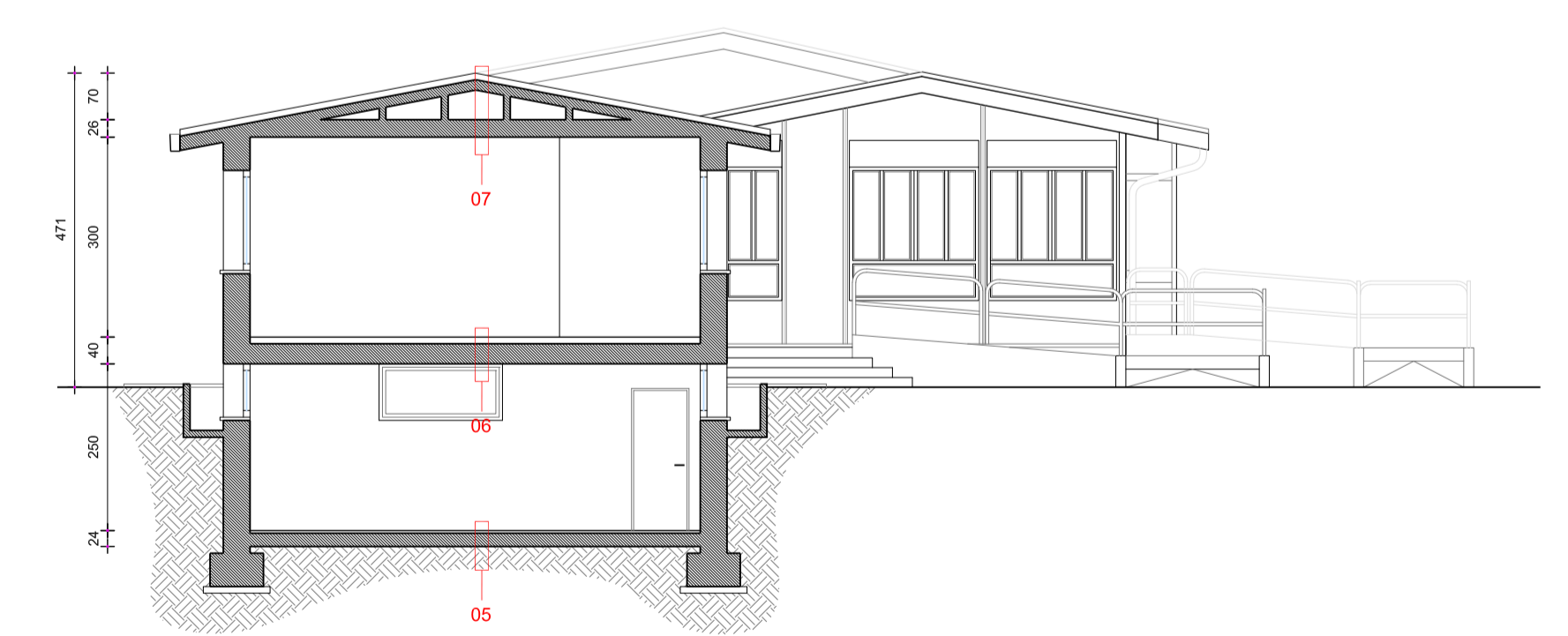
SEZIONE D-D'



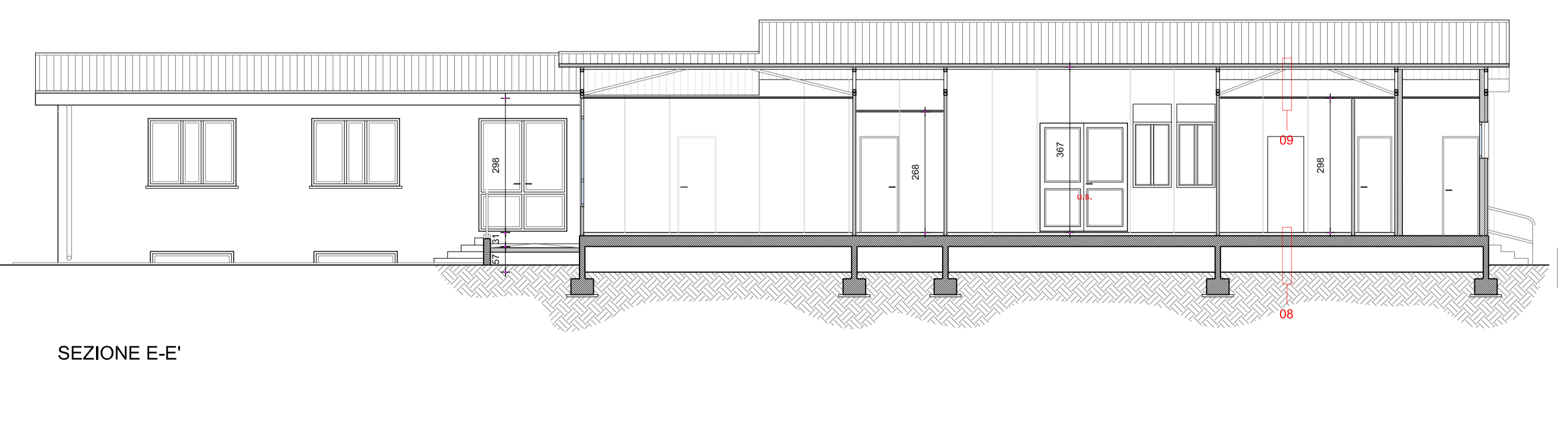
PROSPETTO OVEST



PROSPETTO EST



SEZIONE C-C'



SEZIONE E-E'

NOTE GENERALI

PRIMA DI INIZIARE I LAVORI TUTTE LE MISURE DEVONO ESSERE CONTROLLATE E VERIFICATE IN CANTIERE. QUANDO SONO PRESENTI INDICAZIONI RELATIVE A PARTICOLARI DETTAGLI COSTRUTTIVI, QUESTI DEVONO ASSOLUTAMENTE ESSERE PRESI A RIFERIMENTO PER L'ESECUZIONE DELL'OPERA.

I COLORI DI TUTTE LE FINITURE (CAPPOTTO, LAMIERA, INFISSI, TAPPARELLE, ECC.) SARANNO DECISI IN SEDE DI ESECUZIONE IN ACCORDO CON LA DL E LA COMMITTENZA

GLI ESECUTIVI ARCHITETTONICI SONO DA LEGGERSI UNITAMENTE A QUELLI STRUTTURALI ED IMPIANTISTICI. EVENTUALI DISCREPANZE PRESENTI TRA GLI ELABORATI DELLE VARIE DISCIPLINE DEVONO ESSERE COMUNICATE TEMPESTIVAMENTE AI PROGETTISTI TRAMITE IL DIRETTORE DEI LAVORI. I PROGETTISTI SONO RESPONSABILI DI TUTTE LE MODIFICHE APPORTATE SUCCESSIVAMENTE ALLA CONSEGNA UFFICIALE DEL PROGETTO ESECUTIVO CHE NON HANNO OTTENUTO IL RELATIVO BENESTARE.

SI ELENCAO INOLTRE LE SEGUENTI PRECISAZIONI AL FINE DI POTER INTERPRETARE CORRETTAMENTE TUTTI GLI ELABORATI ESECUTIVI:

- LE QUOTE IN PIANTE IN ASSE AGLI INFISSI APRIBILI SONO DA CONSIDERARSI MISURATE AL NETTO DEL TELAIO SIA RELATIVAMENTE ALLA LARGHEZZA CHE ALL'ALTEZZA;
- PER LE STRATIGRAFIE DELLE PARETI E CONTROPARETI SI FA RIFERIMENTO ALLO SPECIFICO ABACO;
- E' FONDAMENTALE PORRE MOLTA ATTENZIONE AI DETTAGLI COSTRUTTIVI. IN PARTICOLAR MODO ALLA POSA DEGLI ISOLANTI TERMICI, ACUSTICI E DELLE MEMBRANE IMPERMEABILIZZANTI;
- TUTTE LE GIUNZIONI, PUNTI DI CONNESSIONE TRA SOLAI E PARETI ESTERNE, TUTTE LE CONNESSIONI SUI SERRAMENTI, TUTTE LE APERTURE, FORI, TUBAZIONI, LINEE ECC. CHE CONDUCONO VERSO L'ESTERNO DEVONO ESSERE ESEGUITI ASSOLUTAMENTE IMPERMEABILI ALL'ARIA CON NASTRI ADESIVI O COLLE ADEGUATE
- LE TAVOLE GRAFICHE SI RIFERISCONO ESCLUSIVAMENTE AGLI ASPETTI ARCHITETTONICI ED EDILI; PER QUANTO RIGUARDA GLI ASPETTI IMPIANTISTICI SUI FACCIA RIFERIMENTO ALLE SPECIFICHE TAVOLE GRAFICHE. IN CASO DI INCONGRUENZE CIO' DOVRA' ESSERE TEMPESTIVAMENTE SEGNALATO.
- PER PRESCRIZIONI TECNICHE SI FACCIA RIFERIMENTO AL CAPITOLATO SPECIALE D'APPALTO ED ELABORATI DI PROGETTO
- DOVE NON DIVERSAMENTE SPECIFICATO, I MATERIALI SONO QUELLI INDICATI IN LEGENDA E IN TAVOLA.

NOTE AL PROGETTO

- IL GRUPPO BAGNI PRESENTI NELL'EDIFICIO 2 - SALA DA BALLO -EX BOCCIODROMO SONO ESCLUSI DAL PRESENTE PROGETTO. SARANNO OGGETTO DI ALTRO INTERVENTO O APPALTO. PER GLI ALLACCIAMENTI FARE RIFERIMENTO AL PROGETTO IMPIANTI MECCANICI. LA COPERTURA DELL'EDIFICIO NECESSITA DI INTERVENTO DI IMPERMEABILIZZAZIONE ESCLUSO ANCH'ESSO DA PRESENTE PROGETTO



SOLARIS s.r.l.  
ENGINEERING  
DEGLI IMPIANTI

Ing. ROBERTO SCOCCO  
con E. Trevisiol, L. Dona, E. Scocco, C. Tonello  
R. Candiani, M. Zucchetto, L. Bragato  
SOLARIS S.R.L. - Corso Silvio Trentin 24 - 30027 - San Donà di Piave (VE)  
Telefono 0421-336550 Telefax 0421-334610  
E-mail direzione@solarisingegneria.com

COMUNE DI VEDELAGO  
PROVINCIA DI TREVISO

COMUNE DI  
VEDELAGO

Piazza Martiri della Libertà 16, Vedelago



RISTRUTTURAZIONE  
ED EFFICIENTAMENTO ENERGETICO  
DEL CENTRO RICREATIVO SAN MARTINO  
via Lazzaretto, Vedelago

PROGETTO ESECUTIVO  
codice CUP: H72J19000320006

OPERE EDILI

EDIFICIO 1 - STATO DI FATTO  
PIANTE- PROSPETTI - SEZIONI



REVISIONI	DATA	DESCRIZIONE	REDAZIONE	CONTROLLI	APPROV.
0	Giul. 22	EMESIONE	TREMBOL	TREMBOL	SCOCCO
REV	DATA	DESCRIZIONE	REDAZIONE	CONTROLLI	APPROV.
data	data	desc.	scoc	tramb	scoc