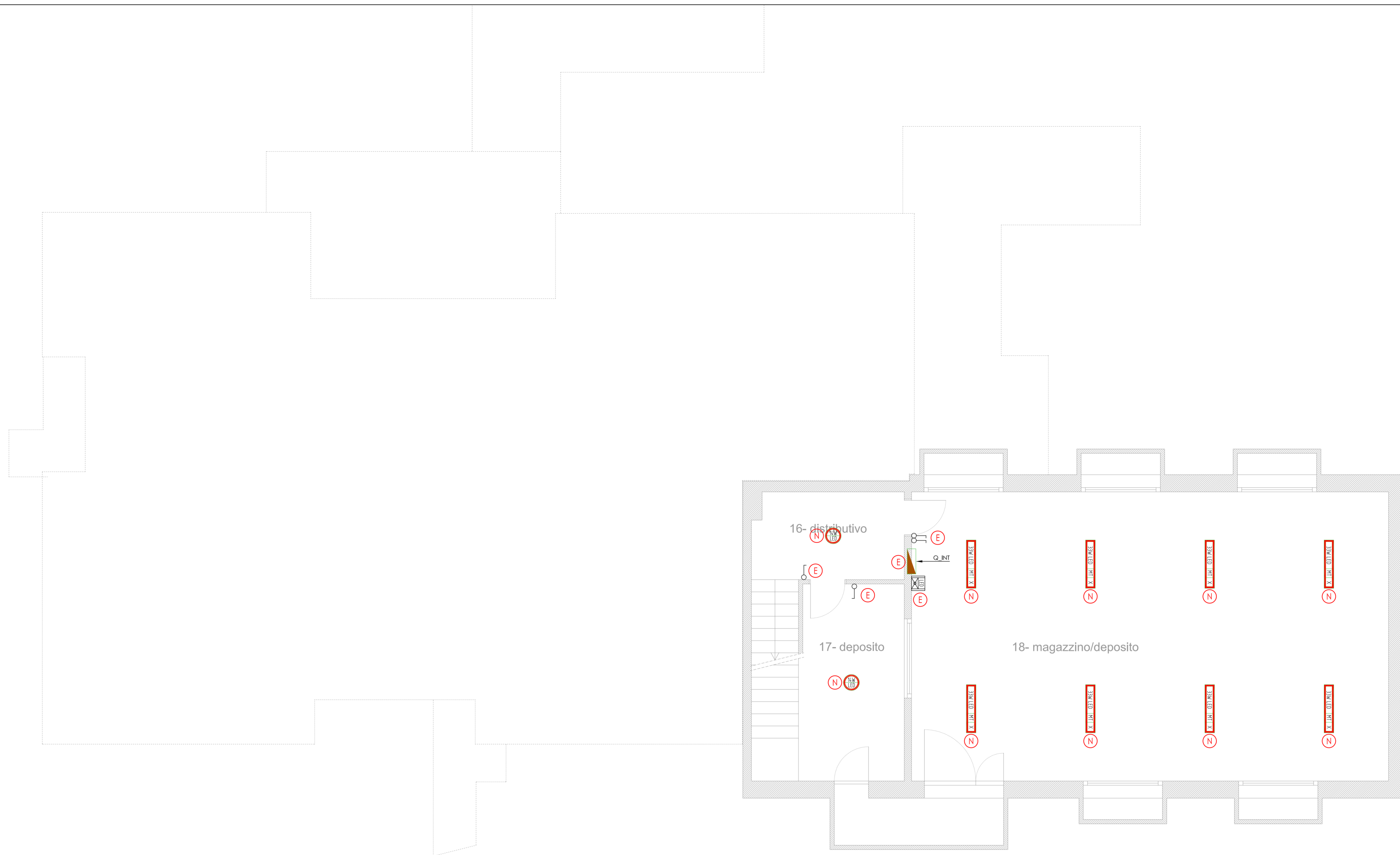


DETTAGLIO PIANO INTERRATO



LEGENDA IMPIANTO ILLUMINAZIONE

- APPARECCHIO ILLUMINANTE PER POSA A PLAFONE A PARETE/SOFFITTO, AD EMISSIONE DIRETTA DEL FLUSSO LUMINOSO, EQUIPAGGIATO CON LAMPADINE LED (20W), MINUTO DI DIFFUSORE IN POLICARBONATO E RIFLETORE IN ACCIAIO ZINCATO CON INDICE DI RESA CROMATICA CRI90 ED EFFICIENZA LUMINOSA 100.5 lm/W (>80 lm/W)
- APPARECCHIO ILLUMINANTE PER POSA A PLAFONE A SOFFITTO, AD EMISSIONE DIRETTA DEL FLUSSO LUMINOSO, EQUIPAGGIATO CON LAMPADINE LED (20W), MINUTO DI DIFFUSORE IN POLICARBONATO ANTIRIFLESSO AD ALTA CON INDICE DI RESA CROMATICA CRI90 ED EFFICIENZA LUMINOSA 100.5 lm/W (>80 lm/W)
- APPARECCHIO ILLUMINANTE PER POSA A PLAFONE A SOFFITTO, AD EMISSIONE DIRETTA DEL FLUSSO LUMINOSO, EQUIPAGGIATO CON LAMPADINE LED (20W), MINUTO DI DIFFUSORE IN POLICARBONATO ANTIRIFLESSO AD ALTA CON INDICE DI RESA CROMATICA CRI83 ED EFFICIENZA LUMINOSA 96.2 lm/W (>80 lm/W)
- APPARECCHIO ILLUMINANTE PER POSA A PLAFONE A PARETE/SOFFITTO, AD EMISSIONE DIRETTA DEL FLUSSO LUMINOSO, EQUIPAGGIATO CON LAMPADINE LED (20W), MINUTO DI DIFFUSORE IN POLICARBONATO ANTIRIFLESSO AD ALTA CON INDICE DI RESA CROMATICA CRI83 ED EFFICIENZA LUMINOSA 96.2 lm/W (>80 lm/W)
- APPARECCHIO ILLUMINANTE PER POSA A SOFFITTO, AD EMISSIONE DIRETTA DEL FLUSSO LUMINOSO, EQUIPAGGIATO CON LAMPADINE LED (20W), MINUTO DI DIFFUSORE IN POLICARBONATO ANTIRIFLESSO AD ALTA CON INDICE DI RESA CROMATICA CRI90 ED EFFICIENZA LUMINOSA 100.5 lm/W (>80 lm/W)
- APPARECCHIO PER ILLUMINAZIONE DI SICUREZZA DA MONTARE A SOFFITTO/PARETE, AD EMISSIONE DIRETTA DEL FLUSSO EQUIPAGGIATO CON LAMPADINE LED (20W), MINUTO DI GRUPPO AUTONOMO CON AUTONOMA SOSTA, TEMPO DI RICARICA MINORE A 120', EQUIPAGGIATO CON DISPOSITIVO DI MONITORAGGIO AUTOTEST, GRADO DI PROTEZIONE MINIMO IP20
- APPARECCHIO PER ILLUMINAZIONE DI EMERGENZA ESISTENTE PER IL QUALE SI PREVEDE IL MANTENIMENTO
- PUNTO LUCE GENERICO A SOFFITTO/PARETE
- PUNTO COMANDO CON INTERRUTTORE 10A - 250V ESISTENTE DA MANTENERE
- NUOVO PUNTO COMANDO CON INTERRUTTORE 10A - 250V
- PUNTO COMANDO CON DEVIATORE 10A - 250V ESISTENTE DA MANTENERE
- NUOVO PUNTO COMANDO CON DEVIATORE 10A - 250V
- NUOVO PUNTO COMANDO LUCI A INFRAROSSI TEMPORIZZATO INSTALLATO A SOFFITTO
- QUADRO ELETTRICO
- IN PUNTI DI ALIMENTAZIONE 230V TENDE MOTORIZZATE
- PUNTO COMANDO APERTURA/CHIUSURA TENDAGGIO MOTORIZZATO

NOTE

- LA PRESENTE TAVOLA E' VALIDA SOLO PER GLI IMPIANTI ELETTRICI, PER TUTTI GLI ASPETTI DI CARATTERE EDILE SI FACCIA RIFERIMENTO ALLE TAVOLE DEL PROGETTO ARCHITETTONICO E STRUTTURALE.
- PER TUTTI GLI IMPIANTI ESISTENTI DI FORZE MOTRICI E IMPIANTI SPECIALI (ES.: PRESE F.M., PUNTI ALIMENTAZIONE, IMPIANTO TV, IMPIANTO DIFFUSIONE SONORA, TRASMISSIONE DATI, ecc...) SI PREVEDE IL LORO MANTENIMENTO

INQUADRAMENTO PLANIMETRICO

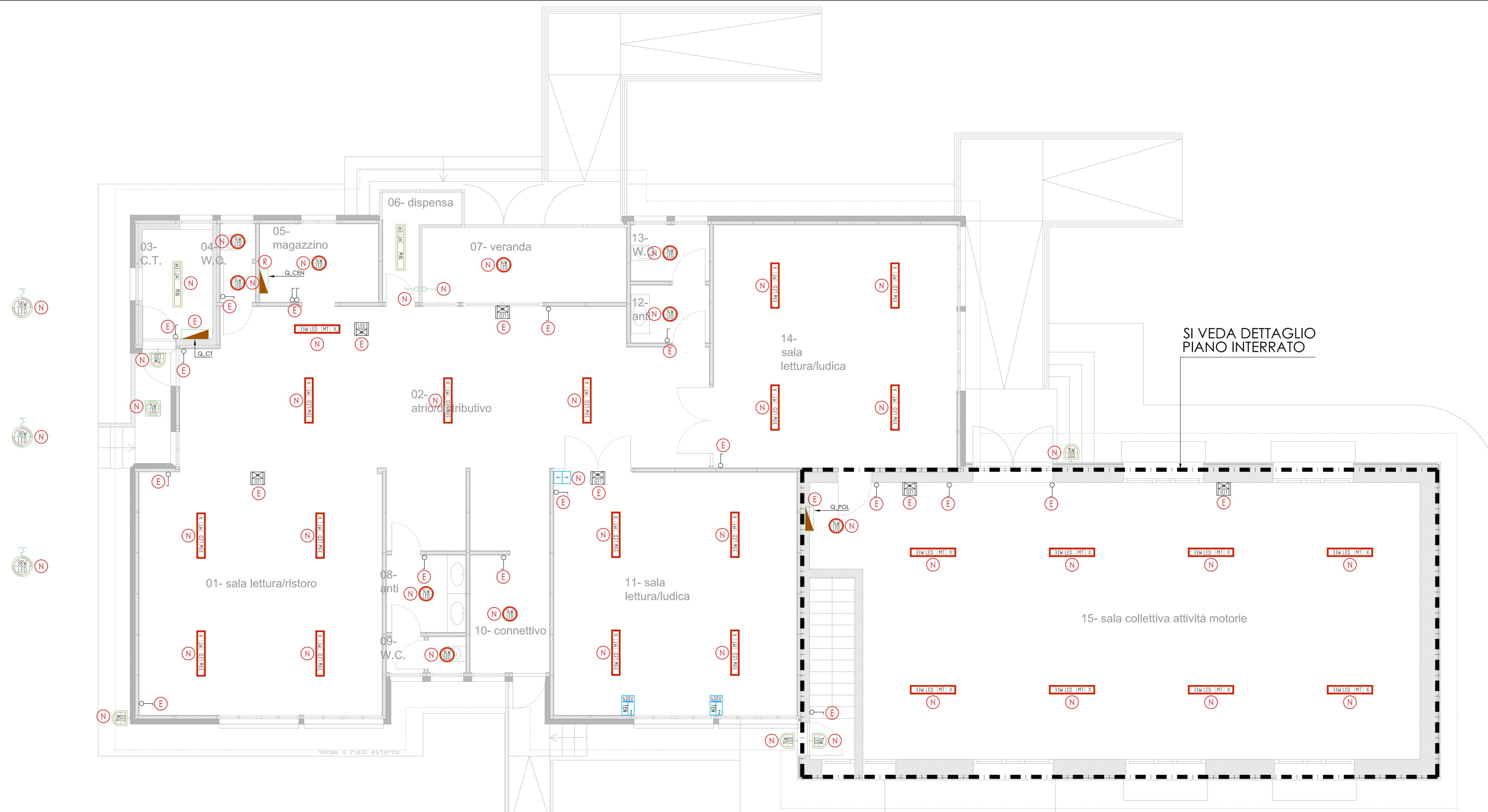


ESTRATTO DI MAPPA
Comune di Veduggo
.23 - m.n° 54 - 167

LEGENDA INTERVENTI

- APPARECCHIATURA ESISTENTE DA MANTENERE
- APPARECCHIATURA DI NUOVA FORNITURA E POSA IN OPERA DA ALLACCIARE AL PUNTO LUCE ESISTENTE
- APPARECCHIATURA ESISTENTE PER LA QUALE SI PREVEDE REVISIONE PER ADEGUAMENTO

CENTRO ANZIANI - PIANTA PIANO TERRA



SI VEDA DETTAGLIO PIANO INTERRATO

COMUNE DI VEDELAGO
PROVINCIA DI TREVISO

COMUNE DI VEDELAGO
Piazza Martiri della Libertà 16, Veduggo

RISTRUTTURAZIONE ED EFFICIENTAMENTO ENERGETICO DEL CENTRO RICREATIVO SAN MARTINO via Lazzaretto, Veduggo

PROGETTO ESECUTIVO
codice CUP: P H72J19000320006

OPERE IMPIANTI ELETTRICI

EDIFICIO 1
DISPOSIZIONI APPARECCHIATURE IMPIANTI ELETTRICI E SPECIALI

SOLARIS
SOLARIS s.r.l.
ENGINEERING DEGLI IMPIANTI

Ing. ROBERTO SCOCCO
con E. Trevisiol, L. Donà, E. Scocco, C. Tonetto
R. Candiani, M. Zucchetto, L. Briagato
SOLARIS S.R.L. - Corso Silvio Trentin 24 - 30027 - San Donà di Piave (VE)
Telefono 0421-336550, Telefax 0421-334410
E-mail direzione@solarisingegneria.com



PROGETTO	REVISIONE	APPROVAZIONE	VERIFICA
DATA	DESCRIZIONE	REVISIONE	REVISIONE
DATA	DESCRIZIONE	REVISIONE	REVISIONE
DATA	DESCRIZIONE	REVISIONE	REVISIONE